

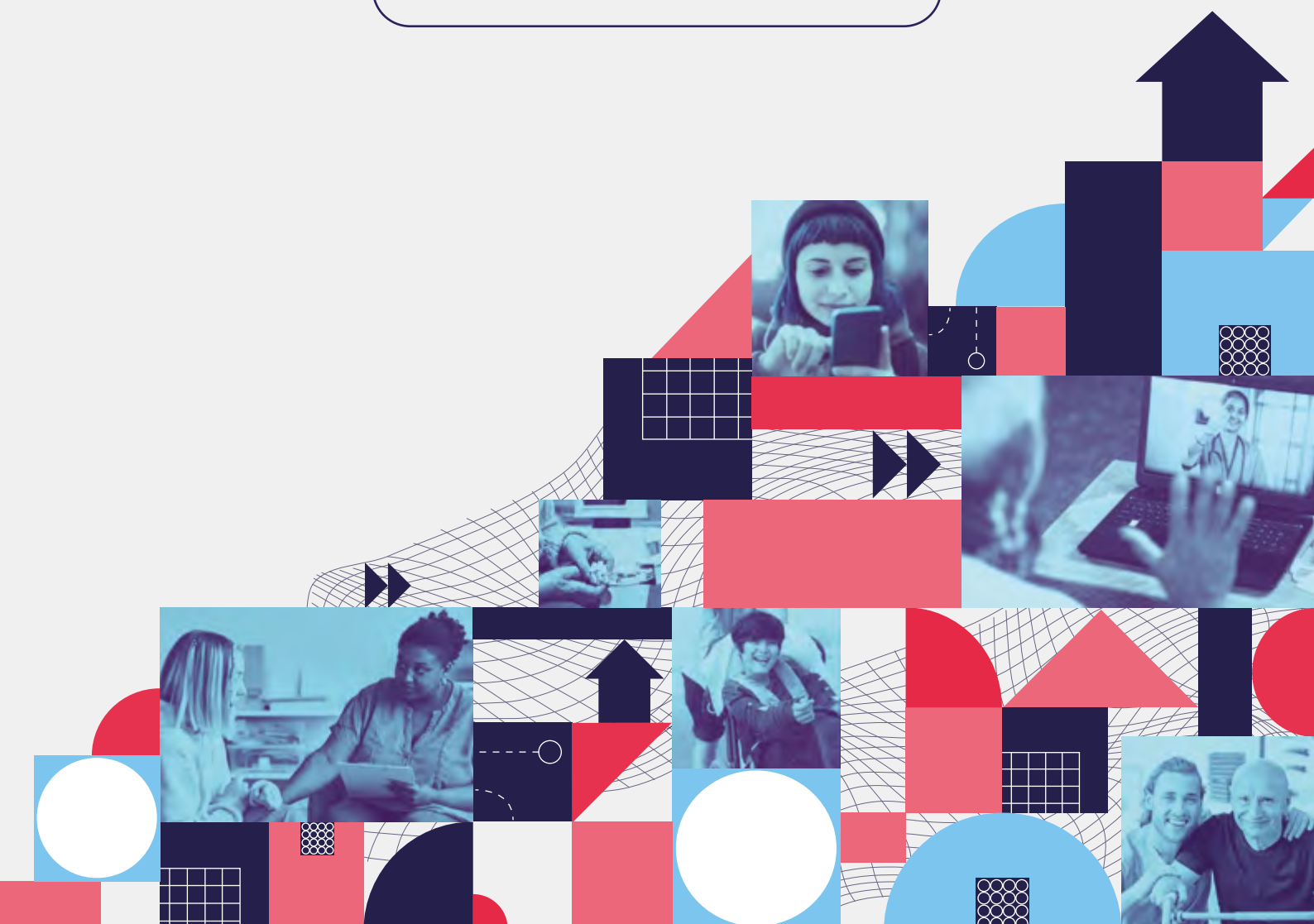
31. Conférence Européenne des Services Sociaux

Inventer les services sociaux de demain

Le rôle des technologies dans la promotion de
l'autonomie et de l'inclusion

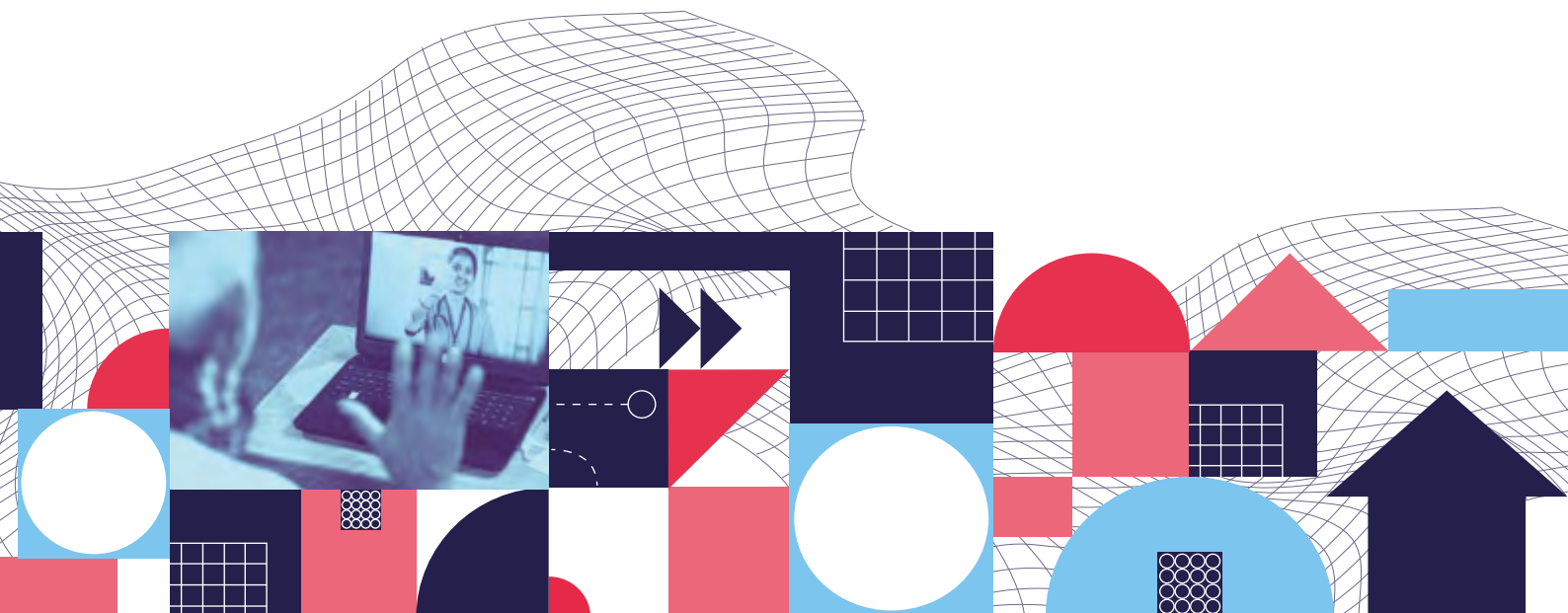
Malmö, 14 - 16 Juin 2023

APPEL A CONTRIBUTIONS



Sommaire

1. THÈME DE LA CONFÉRENCE.....	2
2. À PROPOS DE LA CONFÉRENCE	2
3. VOTRE CONTRIBUTION	3
Qui peut soumettre une contribution ?	3
Types d'intervention	4
4. PROCESSUS DE CANDIDATURE.....	5
Critères de sélection	5
Langues.....	5
Calendrier.....	6
5. FRAIS 2023.....	6



1. THÈME DE LA CONFÉRENCE

INVENTER LES SERVICES SOCIAUX DE DEMAIN LE RÔLE DES TECHNOLOGIES DANS LA PROMOTION DE L'AUTONOMIE ET DE L'INCLUSION

Accélérer la transition numérique et technologique des gouvernements, des administrations et des organismes publics impliqués dans la mise en œuvre et la prestation de services sociaux est essentiel pour toucher les usagers au sein de leur foyer et de leur communauté. L'heure est aujourd'hui à l'utilisation de services numériques permettant de toucher un public plus large, aux besoins très variés, et de créer des services à la personne intégrés et cohérents en mesure d'améliorer la gestion et l'utilisation des ressources, ainsi que l'expérience de service pour les usagers.

La pandémie de COVID-19 a mis en lumière les insuffisances de nos systèmes de protection et de services sociaux, mais également les nombreux points d'amélioration possibles. Nous avons été témoins de vulnérabilités accrues et de nouveaux besoins sociaux, en plus de défis tels que le vieillissement de la population, qui nécessitent de repenser les services et leur modernisation à travers l'innovation et l'utilisation des technologies.

La Conférence Européenne des Services sociaux qui se tiendra à Malmö est une invitation à repenser la transformation des services sociaux à l'aide d'outils numériques et de technologies innovantes pour renforcer l'inclusion sociale des personnes sans abri, en situation de migration, des enfants placés, des jeunes en transition vers l'âge adulte, des personnes âgées ou encore handicapées. Les avancées technologiques peuvent permettre d'améliorer la prestation de services sociaux en facilitant l'accès et le partage d'informations, en renforçant la coordination entre les services, en encourageant les interventions précoces, en soutenant les prises de décision, et en favorisant les choix et l'autonomie des usagers.

La conférence mettra en lumière des recherches et pratiques portant sur l'innovation en matière de services sociaux à travers l'utilisation des technologies ; le développement des technologies de l'information pour l'inclusion sociale, l'accessibilité, ou l'autonomie ; les améliorations organisationnelles et liées au personnel, ou la gestion des données pour améliorer la prise de décision.

2. À PROPOS DE LA CONFÉRENCE

La 31^e édition de la [Conférence Européenne des Services Sociaux \(CESS\)](#) sera organisée à Malmö (Suède) du 14 au 16 juin 2023.

La CESS est l'événement annuel phare du [Réseau Social Européen \(ESN\)](#), réseau de premier plan pour les services sociaux publics en Europe. La CESS est le plus grand forum traitant de politiques et de pratiques de protection sociale en Europe. Près de 600 délégués ont participé à l'édition 2022 qui s'est tenue à Hambourg.

La CESS 2023 réunira des fournisseurs de solutions technologiques, des chercheurs, des responsables d'administrations, des organisations du 3^e secteur ainsi que des professionnels des services sociaux en vue de partager et échanger leurs savoirs et leurs expériences avec leurs pairs de toute l'Europe ou d'autres régions du monde.

Mettant au centre la valeur de l'échange de connaissances entre services sociaux, l'édition 2023 s'intéressera aux questions clés concernant l'utilisation de technologies innovantes et de la numérisation dans la promotion de l'autonomie et de l'inclusion au sein de nos communautés.

Découvrez les moments forts de la [conférence 2022 à Hambourg](#).

3. VOTRE CONTRIBUTION

Qui peut soumettre une contribution ?

La CESS 2023 rassemblera des responsables de services sociaux en vue d'inspirer de nouvelles idées concernant le rôle de l'innovation technologique et du numérique dans la modernisation des services sociaux. Apportez votre pierre à l'édifice et mettez vos pratiques et votre expérience au cœur des débats.

Les propositions concernant tous les groupes de population avec lesquels travaillent les services sociaux sont acceptées.

Nous encourageons notamment les propositions de contributions provenant des :

- **Administrations**-Racontez-nous le parcours de modernisation de vos services informatiques
- **Universités et centres de recherche**-Partagez vos projets de recherche concernant les évolutions technologiques dans les services sociaux
- **Leaders du secteur informatique** -Présentez votre travail en coopération avec les administrations pour moderniser les services sociaux et développer de nouveaux produits et solutions
- **Organisations du 3e secteur**-Venez décrire la manière dont vous utilisez les technologies de l'information afin d'améliorer l'expérience des prestations de services pour vos usagers
- **Innovateurs** travaillant ou souhaitant travailler avec des services sociaux-Venez nous faire part des nouvelles solutions informatiques et numériques que vous avez développées

Les propositions autour des thèmes suivants sont les bienvenues :

1. Technologies/transition numérique favorisant une prise en charge et un soutien intégrés et l'interopérabilité des systèmes pour

- Promouvoir l'inclusion sociale
- Encourager l'autonomie personnelle et autonomiser les usagers
- Permettre l'intervention précoce et la prévention

2. Technologies améliorant l'expérience des usagers, telles que

- De nouvelles solutions numériques développées en réponse à la pandémie de COVID-19
- Des solutions simples et efficaces pour réduire le fossé numérique et toucher les publics les plus éloignés du numérique
- L'utilisation de technologies innovantes pour aider vos communautés à s'épanouir
- Les évolutions technologiques et en matière de systèmes informatiques visant à promouvoir l'autonomie personnelle
- Les interfaces destinées à fournir un meilleur accès aux services

3. Exploitation des données pour

- Automatiser les processus et les systèmes
- Élaborer des stratégies de prévention
- Soutenir l'élaboration de politiques fondées sur les preuves
- Évaluer et améliorer la qualité des services
- Moderniser les systèmes de gestion de la protection de l'enfance
- Moderniser les soins intégrés de longue durée

4. Moderniser les organismes et soutenir le développement du personnel

- Deux systèmes parallèles : de l'ancien au nouveau système. Votre parcours de modernisation informatique
- Évolutions des technologies basées sur la recherche dans les services sociaux

- Ressources numériques et technologiques au service des professionnels
- Ressources numériques et technologiques au service des aidants et des proches des usagers des services sociaux
- Normes éthiques en matière de technologies et processus/programmes axés sur les données

Types d'intervention

Chaque organisation peut soumettre 2 propositions maximum pour les types d'intervention suivants :

Ateliers interactifs : Étude de cas ou atelier	Tables rondes thématiques	Forum des projets
Objectif		
<p>Étude de cas</p> <ul style="list-style-type: none"> • Présenter une pratique, un modèle de service, un projet, de nouvelles idées (déjà mis en œuvre et au moins partiellement évalués) informatifs pour les participants et alimentant la discussion). L'intervention doit prévoir un temps dédié aux questions/réponses et une discussion <p>Atelier</p> <ul style="list-style-type: none"> • Rencontre interactive ou intervention pédagogique pensée pour obtenir un résultat spécifique, par exemple des lignes directrices ou des apprentissages réutilisables par les participants. L'intervention doit inclure des éléments de formation et/ou un travail en groupe 	<p>Opportunité de discuter d'un thème ou d'un sujet ciblé avec des pairs de toute l'Europe</p> <ul style="list-style-type: none"> • Votre présentation sera associée à 3 présentations similaires afin de mettre en place une table ronde thématique 	<p>Brèves présentations dynamiques mettant en avant les points essentiels du projet</p> <ul style="list-style-type: none"> • Après cette session, les intervenants auront l'opportunité de discuter de leur projet avec leurs collègues durant la pause-café
Format		
<ul style="list-style-type: none"> • Durée totale de l'intervention : 1 h • 2 intervenants sur scène • 20 minutes de présentation maximum • Le temps restant doit comprendre un élément interactif avec les participants • Jusqu'à 4 sessions de 6 ateliers interactifs seront organisées en parallèle les 14 et 15 juin • De 50 à 150 délégués par atelier 	<ul style="list-style-type: none"> • Durée totale de l'intervention : 1 h 30. • 1 intervenant sur scène par organisation • 15 minutes de présentation PowerPoint maximum par organisation suivie d'une table ronde • Jusqu'à 4 sessions avec 4 intervenants maximum seront organisées en parallèle le 16 juin • De 100 à 200 délégués par table ronde 	<ul style="list-style-type: none"> • Durée totale de l'intervention : 1 h • 1 intervenant sur scène par organisation • Présentations de 5 minutes type « discours d'ascenseur » • 5 diapositives maximum • 5-6 projets de différentes organisations par session • 1 ou 2 sessions les 15 et 16 juin • Ouvert à tous les délégués

4. PROCESSUS DE CANDIDATURE

Critères de sélection

Étude de cas, tables rondes thématiques, forum des projets:	Critères essentiels	Éléments souhaités
Pertinent pour le thème de la CESS	X	
Innovant	X	
Pertinent et accessible à une audience internationale	X	
Viable à long terme	X	
A fait l'objet d'une évaluation initiale et montre des résultats positifs ou Fera l'objet d'une évaluation	X	
Comprend une approche transsectorielle et/ou transnationale		X
Transférable, pourrait être mis en œuvre dans un autre contexte		X
Implique la participation des usagers *		X
Des organisations de différents pays sont impliquées dans le projet		X

* Concerne uniquement les propositions d'études de cas

Format atelier : Concerne uniquement les dépôts de contribution pour les ateliers	Critères essentiels	Éléments souhaités
Pertinent pour le thème de la CESS	X	
Objectifs clairs et atteignables dans le cadre de l'atelier	X	
Mené par des intervenants expérimentés	X	
Interactif et participatif (par ex. supports de formation, travaux de groupe)	X	
Recours à des outils visuels (par ex. chevalet de conférence, objets 3D) et multimédias		X
Implique la participation des usagers		X

Langues

Des services d'interprétation depuis et vers le français, l'allemand, l'italien et l'espagnol pourront également être mis en place si vous souhaitez effectuer votre présentation dans l'une de ces langues.

Calendrier

22 novembre 2022: pour les propositions soumises en français, espagnol, allemand, italien.

29 novembre 2022: pour les propositions soumises en anglais.

Les confirmations d'acceptation ou de rejet des propositions seront communiquées au plus tard le 30 janvier 2023.

5. FRAIS 2023

Au moins 2 délégués doivent être inscrits pour chaque étude de cas/atelier interactif sélectionné et s'acquitter des frais de participation à la conférence en tant que délégués au tarif plein. Veuillez noter que les études de cas/ateliers interactifs peuvent être animés par plusieurs intervenants (l'inscription est obligatoire pour chacun d'entre eux).

Au moins 2 délégués (1 intervenant et 1 délégué supplémentaire) doivent être inscrits pour chaque table ronde thématique et s'acquitter des frais de participation à la conférence en tant que délégués au tarif plein.

1 intervenant et 1 participant doivent être inscrits pour les présentations retenues dans le cadre du Forum des projets et s'acquitter des frais de participation à la conférence en tant que délégués au tarif plein.

Membres de l'ESN	Non-membres de l'ESN
Membres standard €670	Organisations privées €995 Organisations publiques €785 ONG/secteur associatif €625
Membres de l'UE-13/des pays voisins €545	Organisations de l'UE-13/des pays voisins €585
Organisations suédoises €590	Organisations publiques et du 3e secteur suédoises €625

UE-13: Bulgarie, Croatie, Chypre, République tchèque, Estonie, Hongrie, Lettonie, Lituanie, Malte, Pologne, Roumanie, Slovaquie, et Slovénie.

Pays voisins de l'UE: Algérie, Arménie, Azerbaïdjan, Biélorussie, Égypte, Géorgie, Israël, Jordanie, Liban, Libye, Moldavie, Maroc, Palestine, Syrie, Tunisie et Ukraine.

Les frais couvrent:	Les frais ne couvrent pas:
<ul style="list-style-type: none">• Toutes les plénières et les ateliers interactifs• 2 déjeuners le 1er et le 2e jour• Toutes les pauses café• Une réception formelle• Un dîner de gala	<ul style="list-style-type: none">• L'hébergement• Les déplacements

Avant de soumettre votre proposition, votre organisation dispose des fonds nécessaires pour couvrir les frais de participation, d'hébergement et de déplacement

European Social Network

8th Floor, Avenue des Arts 3-4-5, 1210 Brussels, Belgium
Tel: +32 (0) 251 110 939

info@esn-eu.org

www.esn-eu.org

