

# REPORT ANNUALE 2022

**Network dei Servizi  
Sociali in Europa**



Cofinanziato  
dall'Unione europea

## Lo European Social Network (ESN)

Lo European Social Network (ESN) è la rete indipendente per i servizi sociali locali del settore pubblico in Europa. Esso riunisce le organizzazioni che si occupano di pianificare, erogare, finanziare, ricercare, gestire e regolamentare servizi sociali pubblici locali, compresi i settori della sanità, della previdenza sociale, dell'occupazione, dell'istruzione e dell'edilizia abitativa. Sostiene lo sviluppo di politiche sociali efficaci e di pratiche di assistenza sociale attraverso lo scambio di conoscenze e competenze.

## Co-finanziato dall'Unione Europea

Le informazioni contenute in questa pubblicazione non riflettono necessariamente la posizione o l'opinione della Commissione europea.

# Contenuto

Lettera del Presidente.....	6
Lettera dell'Amministratore delegato .....	8
Il 2022 in numeri.....	10
Attività del 2022 .....	12
Panoramica sullo European Social Network.....	14
<b>CONDIVIDERE - Politiche e pratiche attuali</b> .....	16
Seminario annuale: sostegno integrato all'inclusione sociale.....	18
Visite di apprendimento tra pari .....	20
<b>COSTRUIRE - Competenza per la promozione di servizi di qualità</b> .....	22
Gruppo di lavoro sulla valutazione della qualità dei servizi sociali.....	24
Gruppo di lavoro sulla resilienza e la trasformazione dei servizi sociali....	25
Migliorare la pratica del lavoro sociale – Il ruolo dell'assistente sociale principale.....	26

<b>GUIDARE - Elaborazione di politiche internazionali e nazionali</b> .....	28
Finanziamenti UE per i servizi sociali .....	30
Promuovere nuovi modelli di supporto e di assistenza .....	32
Assistenza tecnica.....	33
La crisi alle nostre porte: La risposta umanitaria dei servizi sociali a sostegno della popolazione ucraina .....	34
<b>FARE RETE - con i principali decisori e colleghi in tutta Europa</b> .....	36
30a Conferenza Europea dei Servizi Sociali.....	38
31a Conferenza Europea dei Servizi Sociali.....	40
Premiazioni dei Servizi Sociali Europei 2022.....	42
<b>I NOSTRI SOCI</b> .....	46
<b>GOVERNO</b> .....	50

## Lettera del Presidente

### Cari membri, partner e colleghi di ESN

La crisi finanziaria, la crisi ucraina, la crisi energetica e la crisi del mercato del lavoro: i servizi sociali in Europa soffrono una pressione altissima. Una crisi si sovrappone all'altra, mentre i servizi sociali sono ancora alle prese con i postumi della Covid-19. I servizi sociali in Europa sono "saturi" da mesi, se non da anni, e sono costantemente sommersi da richieste di assistenza.

Una combinazione di situazioni complesse, un'accozzaglia di testi giuridici, un numero crescente di richieste di sostegno e la ricerca quasi impossibile di figure professionali supplementari mette a dura prova i servizi sociali.

La società si sta evolvendo e digitalizzando, eppure ci rendiamo conto che un numero crescente di persone rischia di essere escluso. La pandemia e le chiusure hanno accelerato i servizi digitali. Gli operatori sociali hanno rilevato che questa evoluzione rappresenta un'ulteriore barriera per le persone più vulnerabili, per le quali diversi servizi sono diventati talvolta inaccessibili.

In questo contesto, in qualità di presidente di ESN, sono lieto che il lavoro dello European Social Network sia più forte che mai. Di fronte a queste sfide, ESN ha cambiato marcia, offrendo sostegno, proponendo idee e interpretando la richiesta del mondo del lavoro alle autorità europee. ESN cresce anno dopo anno, sia in

termini di attività che di membri, ed è diventata una piattaforma indispensabile in Europa, che può contare sul massimo apprezzamento da parte delle autorità nazionali ed europee. Possiamo esserne orgogliosi. Il mio ringraziamento va, dunque, a tutti i dipendenti di ESN e alla fiducia che i nostri membri ripongono nel nostro lavoro di alta qualità. La passione di aiutare e sostenere è nel sangue del nostro team!

Cordiali Saluti,



Christian Fillet

Presidente







## Lettera dell'Amministratore Delegato

### **Cari membri, colleghi, partner e amici,**

sono entusiasta di presentare il bilancio annuale 2022 delle attività dello European Social Network (ESN).

Il motivo per cui sono entrato nel mondo dei servizi sociali è molto semplice: i programmi dei servizi sociali hanno aiutato la mia famiglia e me stesso. La combinazione di programmi, comunità, famiglia e determinazione ha creato una serie di opportunità che hanno aiutato me e i miei fratelli a crescere. Sto cercando di ricambiare quanto ho ricevuto, e lo farò anche in futuro.

Più che mai, il 2022 ci ha insegnato i valori chiave della vita che dovremmo abbracciare, custodire, salvaguardare e non dare mai per scontati. Le conseguenze sociali della crisi Covid-19, l'arrivo di milioni di rifugiati dall'Ucraina a causa dell'aggressione russa e la pressione sul costo della vita hanno messo ulteriormente alla prova la resistenza dei servizi sociali pubblici, che ancora una volta sono entrati in azione per sostenere i più bisognosi.

Questa successione di crisi ha dimostrato che le società prive di sistemi di assistenza sociale efficaci sono suscettibili di ricadute più significative. Pertanto, i servizi sociali hanno acquisito un riconoscimento sempre maggiore come pietra angolare dei nostri sistemi di assistenza sociale e il dibattito su come la protezione sociale, i nuovi modelli di assistenza e i servizi

sociali svolgano un ruolo chiave nella promozione dell'inclusione sociale e dello sviluppo della comunità in tutta Europa è in pieno sviluppo.

ESN è la rete leader dei servizi sociali in Europa. Nel 2022 siamo tornati a organizzare tutte le nostre attività in presenza. Siamo stati felicissimi di accogliere quasi 600 delegati provenienti da 35 Paesi in occasione della nostra 30° Conferenza dei Servizi Sociali Europei, in collaborazione con il governo federale tedesco e il Comune di Amburgo, due anni più tardi del previsto. Per la prima volta, abbiamo organizzato la cerimonia di premiazione dei servizi sociali europei fuori da Bruxelles, in collaborazione con il Comune di Malaga, che ha accolto 160 delegati provenienti da 18 Paesi. Il nostro seminario annuale, in collaborazione con il Consiglio della Contea di Gironda, dedicato ai programmi integrati di inclusione sociale, che coniugano reddito minimo e servizi sociali, ha visto la partecipazione di 100 delegati provenienti da 20 Paesi. Abbiamo lanciato gruppi di lavoro sulla resilienza e sulla qualità dei servizi sociali, entrambi organizzati in collaborazione con i membri di Madrid e Praga.

Il 2022 è stato un anno di grande impegno da parte dei membri, nonché di crescita e sviluppo, in quanto ci siamo impegnati in nuovi progetti di innovazione e finanziamento dei servizi sociali e abbiamo visto crescere il nostro Segretariato e i nostri membri. Vorrei dare un caloroso benvenuto ai nostri 13 nuovi membri e ringraziare la Commissione europea e i partner istituzionali e privati per il loro continuo sostegno. ESN ha raggiunto risultati notevoli partendo da una piccola realtà iniziale e siamo pronti ad andare avanti con fiducia per contribuire a migliorare i servizi sociali nel 2023.

La nostra 31° Conferenza Europea dei Servizi Sociali, che si terrà a Malmö dal 14 al 16 giugno 2023, tratterà il ruolo della tecnologia nella promozione dell'autonomia e dell'inclusione. Sono pervenute oltre 90 richieste di partecipazione al programma tecnico e si sono già registrati più di 100 delegati. Guardando al futuro, ripenso al nostro primo progetto "Verso un'Europa dei Cittadini", che già nel 1999 si concentrava sui bilanci personali. Un progetto ancora attuale, in quanto l'approccio "prima le persone" continua a guidare il nostro programma di apprendimento, scambio e sviluppo.

Sono entusiasta di continuare a lavorare con il personale, i soci, i partner e gli amici per contribuire a realizzare la nostra visione condivisa di giustizia sociale, inclusione e servizi sociali sostenibili.

Vi ses i Malmö!

Con i miei migliori saluti

Alfonso Lara Montero

Amministratore Delegato

## IL 2022 IN NUMERI

**163** membri in **34** paesi

ESN è intervenuto a **20** eventi **26,000** Utenti del Sito Web

**408** Partecipanti alle attività cofinanziate da EaSI

ESN ha organizzato **10** eventi

**2,587** Download delle Nostre Pubblicazioni

**17,000** Abbonati alla Newsletter

### European Social Services Awards

**47,000** Voti Online

**160** delegati da **18** Paesi alla Cerimonia di Premiazione

**84** Progetti Presentati

### European Social Services Conference

**25** Relatori **102** Presentatori

**580** Delegati da **35** Paesi

**45** Sessioni

# Attività del 2022



**22 marzo**

**Webinar: Migliorare la Pratica del Servizio Sociale – Il ruolo dell’Assistente Sociale Principale**



**31 marzo**

**Webinar: Crisi alle porte di casa – La risposta umanitaria dei servizi sociali a sostegno del popolo ucraino**



**1 aprile**

**2021 Cerimonia di Premiazione dei Servizi Sociali Europei**  
Bruxelles, Belgio



**6-8 giugno**

**Conferenza Europea dei Servizi Sociali**  
Amburgo, Germania



**4-5 luglio**

**Riunione del Gruppo di lavoro Trasformazione e Resilienza**  
Madrid, Spagna

**26-27 settembre**

**Seminario annuale: Partenariati per l’Inclusione Sociale: Integrazione del Reddito Minimo e dei Servizi Sociali**  
Bordeaux, Francia

**24-25 ottobre**

**Riunione del Gruppo di Riferimento sul Semestre Europeo**  
Bruxelles, Belgio

**25 ottobre**

**Tavola rotonda Fondi UE per i servizi sociali: Promuovere nuovi modelli di assistenza e sostegno**  
Parlamento europeo, Bruxelles, Belgio

**7-8 novembre**

**Riunione del Gruppo di lavoro sulla Qualità dei servizi sociali**  
Praga, Repubblica Ceca

**17-18 novembre**

**Premiazione dei Servizi Sociali Europei 2022**  
Malaga, Spagna



# PANORAMICA SULLO EUROPEAN SOCIAL NETWORK



## Gruppi di lavoro

- Gruppo di lavoro Resilienza e Trasformazione dei Servizi Sociali
- Gruppo di Riferimento Semestre Europeo e Finanziamenti UE
- Gruppo di Lavoro sulla Qualità dei Servizi Sociali

## Seminario Annuale

## Tavola rotonda del Parlamento europeo

## Conferenza Europea dei Servizi Sociali

## Premiazioni dei Servizi Sociali Europei



## Partecipazione a Progetti Europei

- **RuralCare:** mira a sviluppare un modello di assistenza domiciliare integrata nelle aree rurali.
- **Reticulate:** mira a sperimentare un modello di "sportello unico" per le persone più lontane dal mercato del lavoro.
- **xETIU:** mira a trasformare l'attuale programma regionale di reddito minimo attraverso la sperimentazione di un modello coordinato per l'occupazione e i servizi sociali.
- **Helpdesk dei Servizi Sociali sui Fondi UE (SESK):** mira a sostenere i servizi sociali locali nell'accesso e nell'utilizzo dei fondi UE.
- **No-Limit:** ha lo scopo di aiutare i provider di servizi a sostenere l'inclusione nel mercato del lavoro di persone con scarsa salute mentale.
- **Laboratori di apprendimento e innovazione:** mirano a testare un modello di servizi sanitari e sociali integrati e incentrati sulla persona.
- **SISWEC:** si propone di sostenere la formazione nel campo del lavoro sociale.
- **Like at Home:** mira a trasformare il modello di assistenza a lungo termine per renderlo più comunitario, domiciliare e incentrato sulla persona.
- **Side by Side:** nella primavera del 2023 inizieremo questo nuovo progetto di coordinamento della formazione dei professionisti dell'assistenza all'infanzia con quattro autorità pubbliche.

## Sostegno personalizzato ai membri

- Visite di apprendimento tra pari
- Assistenza Tecnica





# CONDIVIDERE

Politiche e Pratiche Attuali



## Programmi Integrati di Sostegno all’Inclusione Sociale

Bordeaux, Francia

Affrontare gli ostacoli della vita che i beneficiari del salario minimo possono incontrare è fondamentale per la loro inclusione sociale. Dovendo far fronte a molteplici problemi sociali, i beneficiari del reddito minimo spesso hanno bisogno di qualcosa di più di un sostegno monetario per essere pienamente inclusi nella società. La possibilità di integrare i programmi di reddito minimo ai servizi sociali è stata il focus del Seminario Annuale di ESN, tenutosi a Bordeaux, in Francia, il 26 e 27 settembre, organizzato con il supporto dei Membri di ESN, del Consiglio della Contea della Gironda, dell’Associazione Nazionale dei Direttori dell’Assistenza Sociale e Sanitaria nei Consigli della Contea e del Ministero francese della Solidarietà.

La nostra ricerca, illustrata nel nuovo rapporto di ESN [“Partnerships for Social Inclusion Integrated Minimum Income and Social Services Programmes”](#), ha rilevato che solo 14 Paesi europei dispongono attualmente di politiche integrate di inclusione sociale per i beneficiari del reddito minimo. Il seminario ha presentato alcuni di questi programmi nella pratica. A Vienna, ad esempio, i giovani che percepiscono il reddito minimo ricevono occupazione, formazione e sostegno sociale presso uno sportello unico integrato che coinvolge servizi sociali, occupazionali e previdenziali. A Essen, in Germania, vengono affrontati i problemi di salute mentale dei percettori del reddito minimo grazie a una stretta collaborazione tra i servizi. A Odense, in Danimarca, le autorità locali hanno lavorato su una politica di “housing first”, che è riuscita a ridurre significativamente il numero di persone senza fissa

dimora rispetto alla media nazionale danese.

La raccomandazione del Consiglio europeo sul reddito minimo adeguato, adottata di recente, contiene proposte per migliorare la cooperazione tra sostegno al reddito, occupazione e servizi sociali. Ciò riflette le raccomandazioni di ESN e il nostro sostegno attivo a due progetti di innovazione sociale: xEITU e Reticulate.

***Poiché le sfide ecologiche, economiche e sociali di oggi colpiscono soprattutto coloro che vivono in condizioni precarie, è nostro dovere sviluppare nuove soluzioni. Per questo motivo, il Consiglio della Contea della Gironda promuove nuove idee, come il Reddito di Base Universale e il ‘Territorio zero disoccupazione nel lungo periodo’, per avvicinarci a una società più resiliente, che offra una vita equa e dignitosa a tutti.***

Jean-Luc Gleyze,  
Presidente del Consiglio  
della Contea della Gironda, Francia



***L’housing first è un elemento chiave del nostro approccio integrato all’inclusione sociale. Con questa strategia, Odense è riuscita a ridurre il numero di persone senza fissa dimora del 50% da quando è stata avviata nel 2009. Siamo convinti che in questo modo riusciremo a porre fine a questo fenomeno***

Jakob Gudbrand  
Supporto integrato per le Persone Senza Dimora, Comune di Odense, Danimarca





## Visite di Apprendimento tra Pari

Dal 2014, ESN gestisce il programma Peer Learning Visits, che sostiene un membro di ESN a partecipare a uno scambio della durata di 1-3 giorni con un altro membro per conoscere un servizio o un progetto che desidera introdurre nella propria organizzazione.

Nel 2022 si sono svolti tre scambi: la città di Zagabria ha visitato la città di Göteborg per raccogliere informazioni utili all'attuazione di programmi legati a una nuova legge sugli assistenti personali, che sarà introdotta nel 2024. La città di Vilnius ha visitato il Comune di Esbjerg per studiare la realizzazione di programmi di garanzia della qualità per i servizi di assistenza all'infanzia e ai giovani in stato di fragilità e per gli adulti con disabilità intellettuali e fisiche. Infine, il JDC Myers Brookdale Institute e il Ministero israeliano del Welfare e degli Affari sociali hanno visitato l'Autorità per l'informazione e la Qualità sanitaria in Irlanda, per sostenere lo sviluppo di standard nazionali relativi alla qualità dei servizi sociali.

**“ Le visite di apprendimento tra pari permettono ai membri di ESN di rafforzare la loro rete e di condividere le buone pratiche, scegliendo il modo più adatto per garantire i servizi sociali. ”**

Nadežda Buinickienė,  
Città di Vilnius, Lituania



**“ Questo programma di visite internazionali di apprendimento tra pari è un modo eccellente per raccogliere nuove conoscenze, esperienze e buone pratiche, che ci aiutano nello sviluppo e nell'implementazione dei servizi sociali. ”**

Marinka Bakula-Anđelić, Comune di Zagabria, Croazia

## Leggi le nostre pubblicazioni

Visita [esn-eu.org/publications](https://esn-eu.org/publications)





# COSTRUIRE

Competenza per lo Sviluppo di  
Servizi di Qualità





## Gruppo di lavoro sulla Qualità dei Servizi Sociali

### Praga, Cechia

L'8 e il 9 novembre, i membri dell'ESN si sono riuniti a Praga per il primo incontro del Gruppo di lavoro sulla qualità, che raccoglie dati sui meccanismi di garanzia di qualità esistenti, sui principi comuni di qualità e sulle possibili strade da percorrere per gli standard di qualità paneuropei nell'assistenza sociale e nei servizi sociali. I partecipanti, in rappresentanza delle agenzie di garanzia della qualità, dei servizi sociali pubblici nazionali e locali, dei fornitori e degli istituti di ricerca applicata, hanno discusso le iniziative comunitarie in corso in questo settore, hanno avanzato proposte per i principi cardine in materia di qualità e hanno

esaminato il modo in cui questi potrebbero essere tradotti in standard e indicatori comparabili a livello europeo.

Le discussioni si sono concentrate sullo spostamento del focus dalla valutazione della qualità dell'assistenza alla qualità della vita; dall'ispezione orientata ai processi alla misurazione della qualità basata sui risultati; dal controllo della qualità basato sulle sanzioni alla cultura dell'apprendimento e del miglioramento continuo; dalla fornitura di assistenza istituzionale ai servizi domiciliari, familiari e di comunità; dall'affrontare separatamente i bisogni sanitari e sociali a una fornitura e una valutazione integrate. Il gruppo di lavoro continuerà a lavorare fino al 2025, quando presenterà le sue raccomandazioni.



**“ Quando commissioniamo i servizi di assistenza domiciliare, definiamo nei nostri contratti i principali risultati di qualità che devono essere raggiunti dai fornitori. ”**

Rosa Martín Niubó, Istituto dei Servizi Sociali, Comune di Barcellona, Spagna

## Gruppo di lavoro Resilienza e Trasformazione dei Servizi Sociali

### Madrid, Spagna

In prima linea in una serie di crisi – dal crollo finanziario del 2008 alla guerra in Ucraina, passando per la Covid-19 – i servizi sociali pubblici stanno rivolgendo la loro attenzione all'investimento nella resilienza, così da potersi riprendere più rapidamente da questi shock esterni, garantire la continuità dell'assistenza e del supporto che forniscono e affrontare le sfide attuali e future in modo sostenibile.

Il 4-5 luglio, ESN ha tenuto il primo incontro del suo Gruppo di lavoro sulla Trasformazione e Resilienza dei Servizi Sociali, che mira ad accrescere le conoscenze

e le capacità delle autorità pubbliche di pianificare e gestire i servizi in modo resiliente e di promuovere una gestione efficace delle crisi.

L'incontro, ospitato dal Comune di Madrid, membro dell'ESN, ha riunito professionisti e dirigenti dei servizi sociali provenienti da diciannove Paesi europei, per discutere il significato di resilienza nel contesto dei servizi sociali e le sfide che essi sono chiamati ad affrontare. Le tematiche affrontate hanno spaziato dagli approcci alla progettazione, alla gestione e alla valutazione dei servizi sociali, al rafforzamento del prestigio del settore sociale, alla possibilità di adattare e gestire più agevolmente i fondi dell'UE per i servizi sociali, fino alla necessità di affrontare la carenza di organico nei servizi sociali in tutta l'UE, che si riflette in una serie di raccomandazioni evidenziate nell'[Informativa sulle Politiche di ESN](#). Questo costituirà la base per le future discussioni del gruppo nel 2023.



**“ La resilienza organizzativa è la chiave per far sì che i servizi sociali possano continuare a fornire assistenza e supporto di alta qualità mentre si confrontano con realtà sempre più complesse e impegnative. Sostenere l'innovazione nelle nostre organizzazioni creerà le fondamenta per le trasformazioni necessarie a rispondere a queste sfide. ”**

Brigitta Zierer, Associazione Nazionale degli Assistenti Sociali, Austria

**“ Una componente essenziale della resilienza dei servizi sociali è la promozione di una cultura organizzativa basata sulla partecipazione. Questo è stato un pilastro fondamentale nello sviluppo del nuovo modello di servizi sociali del Comune di Madrid, in cui si sono svolti questionari, focus group e presentazioni con i beneficiari e i professionisti insieme ai responsabili politici e ha garantito la mobilitazione e la consultazione di tutte le parti interessate al modello. ”**

Alejandro López Pérez, Consiglio comunale di Madrid, Spagna





## Migliorare la pratica del lavoro sociale - Il ruolo dell'assistente sociale principale

Il ruolo dell'assistente sociale principale (PSW) può essere cruciale per guidare, ispirare e determinare le priorità per la garanzia della qualità e il miglioramento delle prestazioni del lavoro sociale.

Il 22 marzo, nell'ambito di una serie più ampia di attività per il Mese del lavoro Sociale, ESN ha organizzato un dibattito online incentrato su questo ruolo, confrontando le modalità di attuazione nei diversi Paesi ed evidenziando i vantaggi dell'introduzione di questa posizione laddove non esista già.

*Il riconoscimento del lavoro sociale come professione è fondamentale per garantire il riconoscimento del valore dei servizi sociali, non solo per gli individui ma per l'intera società.*

Maria McInnes, Agenzia per l'infanzia e la famiglia TUSLA, Irlanda



Scarica la nostra App



Cerca European Social Network su Google e Apple IOS



Ascolta il nostro podcast  
[esn-eu.org/podcasts](http://esn-eu.org/podcasts)



Seguici sui social



# GUIDARE

Politiche Nazionali e  
Internazionali







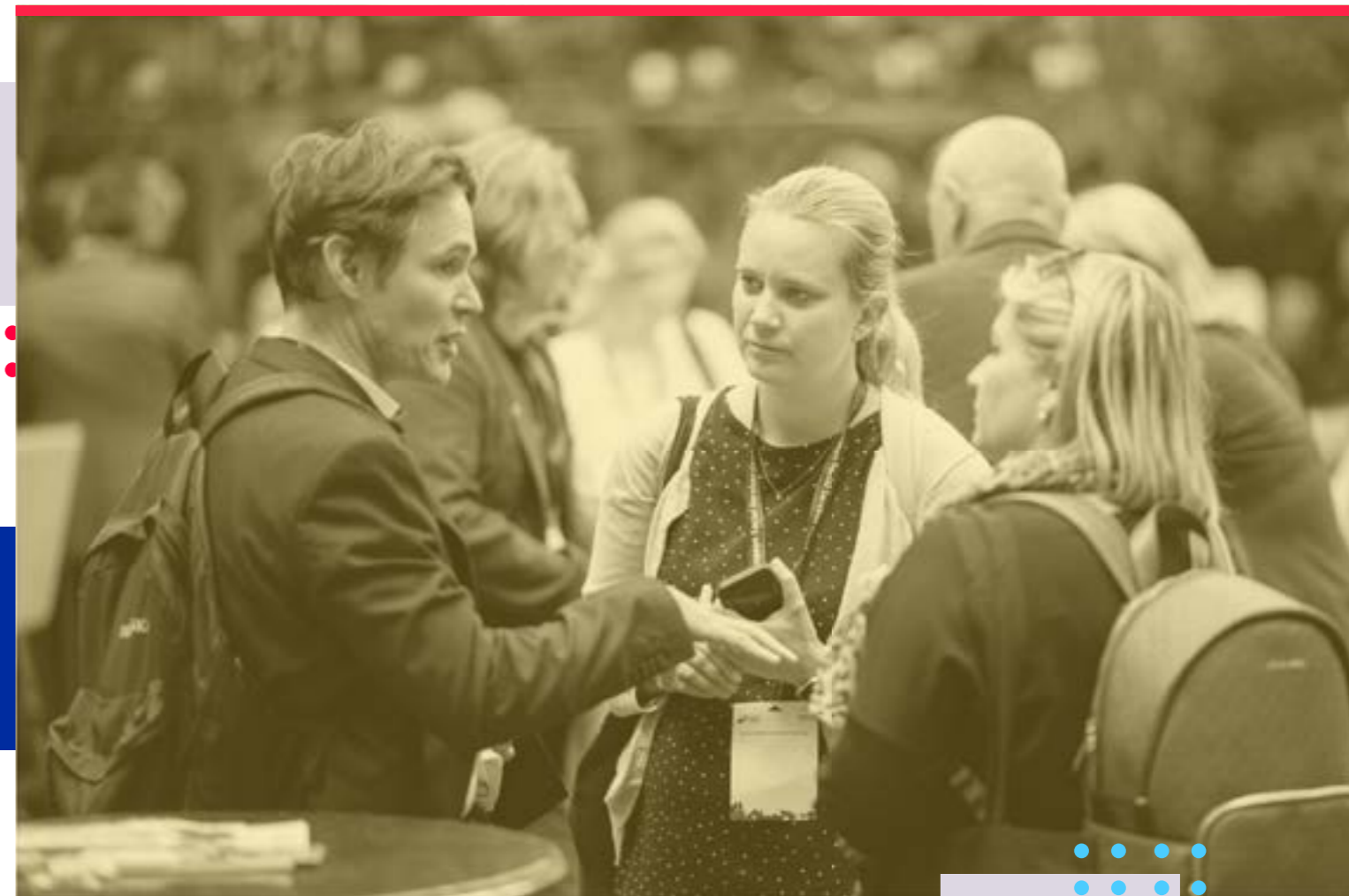
## Finanziamenti UE per i servizi sociali

Dal 2014, ESN cerca di colmare il divario tra le politiche e i processi decisionali relativi ai finanziamenti europei e la pianificazione, la gestione e il finanziamento dei servizi sociali pubblici attraverso il suo Gruppo di riferimento sul Semestre Europeo.

Una delle domande del Gruppo di Riferimento di quest'anno, emersa dall'analisi transnazionale basata su un questionario compilato dai rappresentanti dei servizi sociali delle autorità pubbliche in 19 Paesi dell'UE, era come bilanciare meglio le politiche sociali ed economiche, in particolare nel contesto dell'attuazione dei Piani nazionali di ripresa e resilienza, e delle crescenti pressioni che gravano sui servizi sociali a causa della crisi del costo della vita e della guerra in Ucraina. Nel corso della riunione tenutasi a Bruxelles il 24-25 ottobre, i membri hanno, inoltre, analizzato le sfide e le buone pratiche relative all'attuazione di alcuni principi del Pilastro europeo dei diritti sociali (EPSR) in materia di servizi per l'infanzia, assistenza a lungo termine e sostegno ai senza fissa dimora.

L'Analisi del Semestre Europeo 2022 di ESN: ['Putting People First: Investing in Social Services, Promoting Social Inclusion'](#) comprende una panoramica delle questioni che hanno un impatto sui servizi sociali nelle comunità locali in tutta Europa. Il rapporto mira a sostenere la Commissione europea nella formulazione di future raccomandazioni per i governi nazionali nel campo dei servizi sociali. Le proposte principali includono:

- Garantire che i minori sottoposti a tutela siano inclusi nelle future raccomandazioni dell'UE in materia di assistenza;
- Soluzioni per migliorare la sostenibilità a lungo termine dei servizi sociali e dell'assistenza sociale;
- Mettere in atto strategie a sostegno del reclutamento e del mantenimento della forza lavoro dei servizi sociali;
- Fornire una serie di supporti integrati per ridurre il fenomeno delle persone senza fissa dimora;
- Una garanzia di assistenza per tutti, che assicuri a chiunque ne abbia bisogno l'accesso all'assistenza e al sostegno.



## Promuovere Nuovi Modelli di Supporto e Assistenza

### Parlamento Europeo, Bruxelles

Le autorità e i fornitori di servizi sociali pubblici hanno bisogno di finanziamenti sufficienti per fornire servizi di qualità, da cui dipendono moltissime persone vulnerabili. La tavola rotonda del 25 ottobre al Parlamento europeo, ospitata dall'eurodeputato Pedro Marques, ha offerto ai membri di ESN l'opportunità di discutere dell'impatto dei finanziamenti europei sui servizi sociali integrati e sullo sviluppo di nuovi modelli di assistenza, nonché delle sfide e delle opportunità legate all'utilizzo dei fondi europei sul campo.

Il Segretario di Stato spagnolo per i diritti sociali, Ignacio Álvarez Peralta, ha illustrato i nuovi modelli di assistenza su base comunitaria, resi possibili dallo Strumento di ripresa e resilienza dell'UE. I direttori dei servizi sociali di Slovenia e Italia hanno condiviso esempi locali di progetti di innovazione sociale, che favoriscono l'accessibilità dell'assistenza a lungo termine e sostengono i settori rimasti privi di tutele dopo la pandemia.



***Dobbiamo prefiggerci degli obiettivi europei per l'assistenza a lungo termine, ad esempio nel settore dell'assistenza all'infanzia, individuando al contempo un ruolo essenziale per il Parlamento europeo nel monitorare l'attuazione dello strumento di ripresa e resilienza, da una prospettiva sociale.***

Eurodeputato Frances Fitzgerald, Irlanda

Sottolineando l'importanza della Strategia europea per l'assistenza recentemente pubblicata, l'eurodeputato Frances Fitzgerald ha evidenziato la crescente necessità di assistenza su base comunitaria.

Le iniziative di finanziamento dell'UE, nuove ed esistenti, vengono utilizzate per affrontare i problemi evidenziati dalle crisi recenti, come la Covid-19 e la guerra in Ucraina, ma i partecipanti hanno sottolineato la necessità di programmi di investimento a lungo termine.



***Non c'è una soluzione rapida. Abbiamo bisogno di programmi di investimento a lungo termine per affrontare il divario digitale, la carenza di personale e la sindrome da burnout, e per garantire la tutela dei diritti delle persone.***

Trees De Bruycker, Comune di Gand, Belgio

ESN è partner di una nuova iniziativa: "L'Helpdesk per i Servizi Sociali e i Fondi UE", che mira a facilitare i partenariati tra le autorità competenti e i servizi sociali, supportandoli con una guida completa sull'accesso ai finanziamenti europei a livello nazionale e locale.

## Assistenza Tecnica

ESN sostiene i suoi membri e le organizzazioni esterne fornendo consulenza su aree quali: i nuovi modelli di assistenza e supporto, la qualità dell'assistenza, l'innovazione sociale e la riforma dei servizi sociali. Questi sono alcuni dei punti salienti dell'anno.

Nel 2022, l'amministratore delegato di ESN ha tenuto lezioni in diverse università ed è intervenuto in conferenze su innovazione, tecnologia, digitalizzazione, ecosistemi di assistenza e inclusione sociale integrata.

Abbiamo organizzato due visite di studio internazionali, nel settore del miglioramento della qualità, per una delegazione di professionisti dei servizi sociali.

Abbiamo lanciato uno studio di benchmarking nel settore dell'assistenza domiciliare e comunitaria incentrata sulla persona.





## Crisi alle porte di casa: La risposta umanitaria dei servizi sociali a sostegno della popolazione ucraina

Il 31 marzo ESN ha organizzato un dialogo online con i suoi membri dei Paesi limitrofi all'Ucraina per conoscere le loro risposte immediate, e le sfide da affrontare, alla luce dell'arrivo di milioni di rifugiati ucraini.

Il sostegno dei servizi sociali alla popolazione ucraina in fuga dalla guerra - soprattutto donne e bambini - non riguarda solo la risposta iniziale, ma anche le risposte complessive, che soddisfano le esigenze di inclusione sociale a lungo termine.

Questa conversazione essenziale ha messo in luce i programmi attuali dei servizi sociali, nonché il sostegno continuo che è stato necessario finora, e ha valutato le modalità di intervento previste dalle autorità nazionali ed europee per sostenere il lavoro dei servizi sociali nel lungo periodo.



*La Commissione europea ha attivato la Direttiva sulla protezione temporanea, in modo che gli ucraini abbiano diritto al lavoro e al sostegno sociale e ha attivato i fondi disponibili nel Fondo sociale europeo+, nel Fondo europeo di sviluppo regionale e nel Fondo di aiuti europei agli indigenti.*

Ruth Paserman, Direttrice,  
Programmazione e Implementazione dei Fondi,  
Commissione Europea

*Trovare una sistemazione a lungo termine per le persone provenienti dall'Ucraina sarà una sfida a lungo termine. So che l'opzione migliore per loro è vivere in modo indipendente, senza temere di dover partire.*

Katarzyna Modrakowska,  
Governatore regionale della Slesia, Polonia



*Abbiamo bisogno di un approccio a medio e lungo termine, attraverso investimenti in assistenti sociali familiari, psicologi e professionisti dei servizi sociali, che possano aiutare i rifugiati ad affrontare il trauma della migrazione di guerra e a costruire la fiducia necessaria per integrarsi nelle loro nuove comunità.*

Alfonso Lara Montero,  
Amministratore delegato dello European Social Network  
(in un articolo pubblicato su EU Observer)



# FARE RETE

Con i principali decisori e  
colleghi in tutta Europa



# 30a Conferenza Europea dei Servizi Sociali

Amburgo, Germania



**La Conferenza rappresenta per Deloitte la migliore piattaforma per conoscere le ultime politiche, pratiche e tendenze dei servizi sociali dei diversi Paesi.**

Rebecca Kapes Osmon, Deloitte

Quasi 600 leader dei servizi sociali, provenienti da 35 paesi, si sono riuniti ad Amburgo dall'8 al 10 giugno per celebrare il 30° anniversario della Conferenza Europea dei Servizi Sociali. Dedicata al tema Rethinking Recovery (Ripensare la Ripresa), la conferenza si è concentrata su come i servizi sociali possano avvalersi delle innovazioni sviluppate nell'ambito della risposta alla Covid-19 per continuare la loro trasformazione e garantire una maggiore resilienza e una migliore preparazione alle crisi future.

Le modalità per rendere strutturali tali innovazioni rappresentano una scelta strategica in termini di cambiamenti organizzativi, di reclutamento e sviluppo della

forza lavoro o di costruzione della resilienza individuale e collettiva - i tre pilastri della discussione sulla ripresa nel corso della conferenza. Attraverso 3 sessioni plenarie, 24 workshop, 6 tavole rotonde e panel, un Project Forum e una Innovation Zone, i relatori e i presentatori hanno riconosciuto le molteplici sfide che i servizi sociali hanno dovuto affrontare e hanno discusso alcune soluzioni.

Esempi di queste innovazioni organizzative sono stati presentati nel corso della conferenza. Tra questi, le reti intersettoriali per il sostegno ai bambini vulnerabili, lo sviluppo di valutazioni intersettoriali e di indicatori di misurazione, un servizio di utilità per il consenso, l'analisi predittiva per la riduzione delle vulnerabilità, approcci guidati dai dati per identificare le famiglie a rischio o investimenti nell'assistenza domiciliare.

Garantire dei servizi sociali resilienti e a prova di crisi richiede un cambiamento di paradigma nei nostri modelli di assistenza e dei servizi sociali stessi. Richiede inoltre un adattamento delle nostre modalità di lavoro, attraverso la formazione di personale in grado di concepire e valorizzare nuovi approcci collaborativi, ruoli e reti professionali e di accrescere l'attrattiva del settore. Infine, il settore deve imparare e adattarsi per rispondere al meglio ai bisogni sociali delle persone, per cui i fruitori dei servizi devono essere coinvolti in modo significativo in tutto il processo.

La Conferenza ha fornito molti spunti di riflessione, poiché i servizi sociali pubblici in Europa continuano a evolversi per soddisfare le crescenti esigenze di coloro che richiedono il loro aiuto.



**Non possiamo più permetterci di investire in programmi, senza sapere se effettivamente portano il sostegno desiderato alle persone in difficoltà.**

Petra Lotzkat, Segretario di Stato,  
Ministero del Lavoro, della Salute, degli Affari sociali,  
della Famiglia e dell'Integrazione, Amburgo, Germania



**Negli ultimi due anni abbiamo avuto tre crisi: la pandemia, la guerra e la crisi energetica. I servizi sociali sono in prima linea per rispondere a questi eventi.**

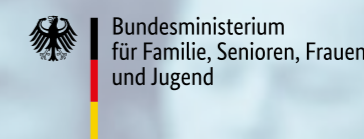
Jan Vrbický,  
Direttore dei Servizi Sociali,  
Ministero del Lavoro e degli Affari Sociali della Repubblica Ceca

Ospitata da:



Hamburg

In collaborazione con:



Deloitte.



accenture



SAP

DIONA

IBM Watson Health™



BertelsmannStiftung



KPMG



# 31a Conferenza Europea dei Servizi Sociali

Malmö 14-16 giugno 2023

## Conferenza Europea dei Servizi Sociali

### Il ruolo della tecnologia nella promozione dell'autonomia e dell'inclusione

Il più grande forum annuale d'Europa sulle politiche e le pratiche di assistenza sociale pubblica.

Per raggiungere le persone nelle loro case e comunità è fondamentale accelerare la trasformazione digitale e tecnologica dei servizi sociali da parte delle autorità pubbliche e delle agenzie coinvolte nel loro sviluppo ed erogazione.

Nel corso della 31a Conferenza Europea dei Servizi Sociali (ESSC), organizzata nell'ambito della Presidenza svedese del Consiglio dell'Unione Europea, discuteremo di come i progressi tecnologici possano contribuire a migliorare l'erogazione dei servizi sociali, semplificando l'accesso e la condivisione delle informazioni, migliorando il coordinamento tra i servizi, incoraggiando l'intervento precoce, sostenendo il processo decisionale e promuovendo l'autonomia e la possibilità di scelta delle persone.

La conferenza metterà in evidenza attività di ricerca e pratiche in materia di innovazione nei servizi sociali attraverso la tecnologia; sviluppi informatici per l'inclusione sociale, l'accessibilità o l'autonomia; migliorie organizzative e per il personale, o gestione dei dati per il processo decisionale.

Lo scorso anno più di 600 professionisti si sono uniti a noi ad Amburgo.

Partecipate alla Conferenza Europea dei Servizi Sociali

#### CONDIVIDIRE

Contribuite all'esperienza dei professionisti dei servizi sociali in prima linea.

#### IMPARARE

Partecipate a stimolanti discussioni su nuove ricerche, idee e pratiche.

#### SCOPRITE LE ULTIME TENDENZE TECNOLOGICHE

Ascoltate le idee dei nostri partner su come trasformare i servizi pubblici nella nostra Area espositiva.

#### LASCIATEVI ISPIRARE

Ascoltate relatori stimolanti provenienti dal mondo politico europeo e nazionale, dal mondo accademico, dall'industria, dal terzo settore, dai media e da persone con esperienza di assistenza e servizi sociali.

#### COSTRUIRE LA CONOSCENZA

Discutete con i colleghi su come utilizzare la tecnologia e la digitalizzazione per sostenere la fornitura di servizi sociali più efficaci e inclusivi per le comunità locali.

Prenotatevi sul sito [www.essc-eu.org/register](http://www.essc-eu.org/register)

Per saperne di più, visitate il sito [essc-eu.org](http://essc-eu.org)

sweden 2023.eu Swedish Presidency of the Council of the European Union

Ospitata da:



Collaborazione con:



## Unitevi alla nostra Comunità di Partner

ESN prosegue la collaborazione con la Commissione europea per la realizzazione del nostro programma politico annuale.

Facendo leva sulla nostra esperienza come rete leader per i fornitori di servizi sociali in Europa, ESN intende sviluppare una cooperazione a lungo termine reciprocamente vantaggiosa con i partner industriali che collaborano con noi per continuare a perseguire l'eccellenza e l'innovazione nei servizi sociali, al fine di sostenere meglio le comunità vulnerabili e gli individui in difficoltà.

## Partecipate alla nostra Innovation Zone

- State trasformando i servizi sociali attraverso la fornitura di prodotti e soluzioni informatiche e digitali per i servizi sociali?
- Avete creato strumenti digitali o informatici per la valutazione dei bisogni, la pianificazione dell'assistenza, la salvaguardia o il supporto alla mobilità dei professionisti?
- Lavorate con le autorità pubbliche per progettare e implementare nuovi strumenti, servizi e piattaforme attraverso l'uso dell'IT?

Se avete risposto "Sì" a una di queste domande, vogliamo ascoltarvi. Contattate il CEO di ESN su [alfonsomonte@esn-eu.org](mailto:alfonsomonte@esn-eu.org) per ulteriori informazioni.



# Premiazioni dei Servizi Sociali Europei 2022

Málaga, Spagna

## Innovazione per il Cambiamento Sociale

Le Premiazioni dei Servizi Sociali Europei (ESSA) riconoscono l'innovazione e l'eccellenza nei servizi sociali, accendendo i riflettori su nuovi approcci e pratiche attuali di successo.

Nel 2022 abbiamo scelto di celebrare la visibilità dei servizi sociali che si sono distinti per il loro impegno nell'innovazione sociale, sviluppando soluzioni innovative e creative per un cambio strutturale, un problema profondamente radicato o un bisogno emergente.



*L'innovazione infonde un senso di creatività, un senso di fiducia, ma soprattutto, garantisce che tutti gli interventi cui ricorriamo come professionisti, per sostenere le persone che hanno davvero bisogno del nostro supporto, siano adatti alla società in continua evoluzione in cui viviamo.*

Georgia Chimbani,  
Consiglio della Contea di Suffolk, Regno Unito



*I servizi sociali occupano una posizione ideale per implementare strategie concrete per affrontare la crescente disuguaglianza nelle nostre società, dimostrando che il loro impatto non è di nicchia.*

Lucia Dal Negro, CEO di De-LAB



Gli oltre 80 progetti selezionati sono stati ridotti a 35 finalisti, sottoposti a votazione pubblica nel mese di ottobre. La proclamazione dei progetti vincitori è avvenuta durante la cerimonia di premiazione del 17-18 novembre a Malaga, in Spagna. Il giorno seguente, le organizzazioni selezionate hanno condiviso i punti salienti dei loro progetti durante un evento di networking, in cui hanno discusso le varie criticità in occasione di due tavole rotonde sulla forza lavoro nei servizi sociali e sull'innovazione nei servizi sociali urbani.



Ospitata da:



Ayuntamiento de Málaga

Collaborazione con:

accenture





## I vincitori

### Premio di Eccellenza: Innovazione delle Città per il Cambiamento Sociale

#### Gaming Club:, Comune di Göteborg, Svezia

Un progetto innovativo per sostenere i giovani disabili utilizzando i videogiochi per reintegrarli nella comunità.



#### Erogazione dei Servizi

#### The Access Hub: Simon Community, Scozia, Regno Unito

Un nuovo centro multiagenzia sviluppato a Glasgow, che riunisce un'ampia gamma di servizi a sostegno delle persone senza fissa dimora.



## Sostegno all'Organico

#### Programma di innovazione educativa: Dipartimento dell'Istruzione, Governo Regionale della Catalogna, Spagna

Questo progetto trasforma i tirocini dei futuri professionisti attraverso dei mentori formati in pratica riflessiva e supporto costruttivo.



## Strumento Tecnologico

#### Assistenza Preventiva Efficace Supportata dall'Intelligenza Artificiale, Città di Helsingborg, Svezia

Un modello innovativo di intelligenza artificiale che identifica in modo proattivo gli utenti ad alto rischio di sviluppare elevate necessità di assistenza in futuro e gli individui con il più alto potenziale di riabilitazione, consentendo interventi mirati e un uso più efficiente delle risorse disponibili.



## Pratica collaborativa

#### Gruppo Multidisciplinare per la Prevenzione della Violenza Domestica, Associazione dei Centri per il Lavoro Sociale, Slovenia

Un approccio multidisciplinare alla prevenzione, alla risposta e alla denuncia dei casi di violenza domestica in Slovenia, che mette in contatto gli operatori di prima linea delle agenzie sociali, legali, educative, mediche e di altri enti pubblici per formarli, congiuntamente al sostegno delle vittime di violenza, e alla sensibilizzazione della comunità.



## Progetto di Ricerca

#### DocRoom: Rendere i Servizi Sanitari più Accessibili alle Persone Senza Fissa Dimora, Servizio Caritativo Ungherese dell'Ordine di Malta, Ungheria

Progetto di ricerca basato sull'evidenza, che misura gli effetti degli strumenti sanitari digitali nell'assistenza medica dei senzatetto.



## Le candidature per le Premiazioni dei Servizi Sociali Europei 2023 si apriranno nella primavera del 2023

- Mettete in mostra l'incredibile lavoro dei vostri team di servizi sociali;
- Mettete in evidenza i progetti innovativi del vostro team;
- Imparate e condividete le vostre esperienze con altri professionisti dei servizi sociali in tutta Europa.

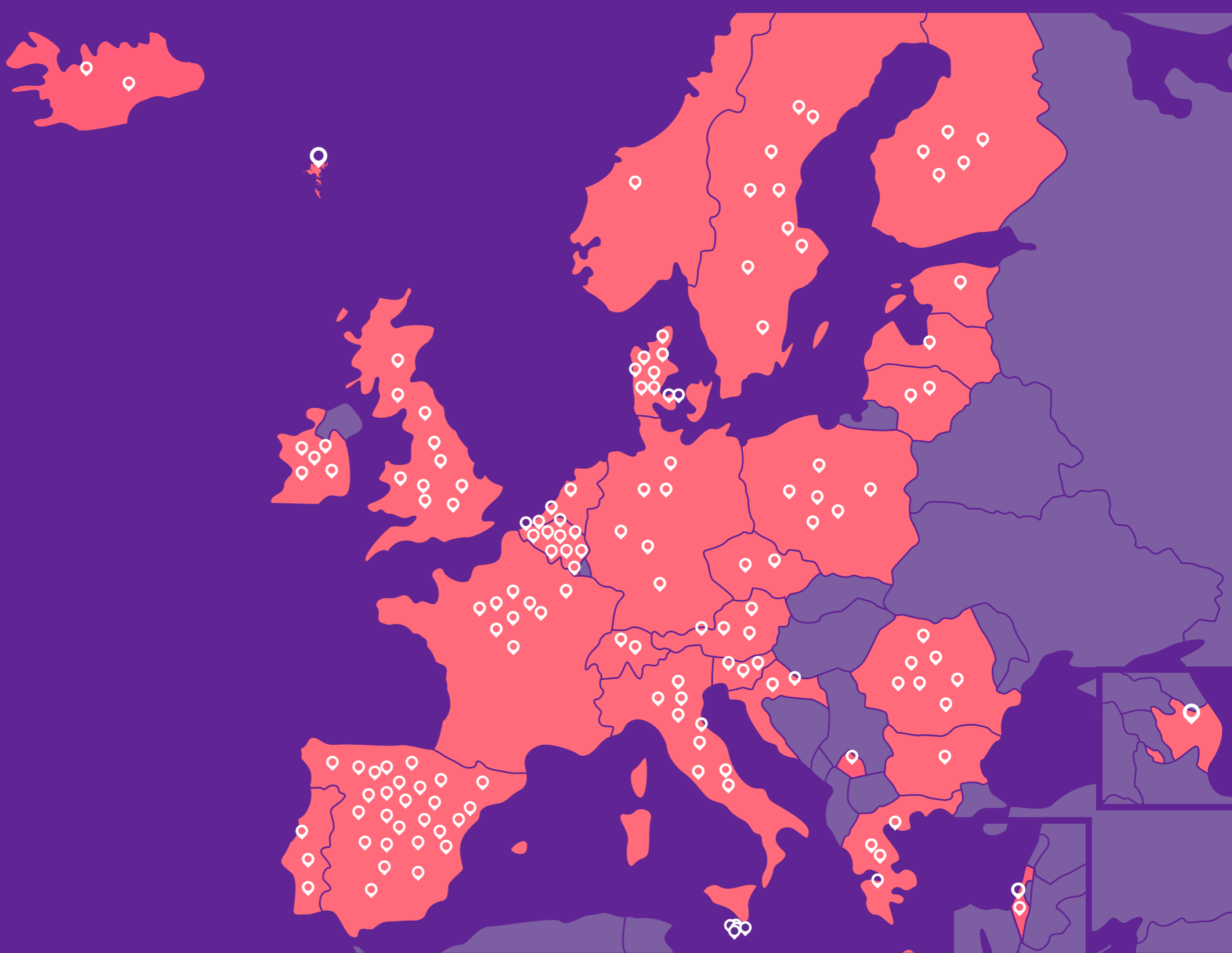
La cerimonia di consegna delle Premiazioni dei Servizi Europei 2023 si svolgerà nella città di Zagabria, in Croazia.

Visitate il sito web di ESSA all'indirizzo <https://essa-eu.org/> per scoprire come partecipare.



# I NOSTRI MEMBRI

ESN riunisce 163 organizzazioni in 34 Paesi, che rappresentano oltre 1 milione di professionisti senior dei servizi sociali in tutta Europa e oltre. Tra i nostri membri ci sono associazioni nazionali di direttori di servizi sociali; dipartimenti nazionali, regionali e locali di assistenza sociale e servizi sociali di ministeri, regioni, contee, città e comuni; università, scuole nazionali o istituti di ricerca applicata che lavorano sul miglioramento dei servizi sociali; enti regolatori e agenzie di ispezione.



## Diventate Membri

### Unitevi alla nostra comunità in espansione

Consultate le buone pratiche e aggiornamenti sulle politiche europee sociali

### Cosa offriamo

- Biblioteca delle buone pratiche online
- Aggiornamenti e Newsletter mensile di ESN
- Comunicazioni per i Membri
- Comunità online per i membri
- Incontri con i legislatori dell'UE
- Consultazioni per la definizione delle politiche dell'UE

### Vantaggi dei membri

- Partecipazione gratuita agli eventi ESN per un singolo delegato
- Partecipazione scontata alle manifestazioni per un 2° delegato
- Tariffa scontata per la conferenza annuale ESSC
- Tariffa scontata per la partecipazione alla cerimonia ESSA
- Tariffa scontata per i corsi di formazione di ESN
- Partecipazione di delegati extra agli eventi per i membri CORE+

### Tipologie di iscrizione

#### Core

Enti pubblici e associazioni di direttori di servizi sociali in Europa.

#### Core+

Membri base con ulteriori partecipazioni gratuite ai nostri eventi.

#### COMITATO

Membri base che contribuiscono a orientare la direzione delle politiche di ESN, idonei a diventare membri del comitato consultivo.

#### ASSOCIATO

Altri provider di servizi, associazioni professionali, organismi di ispezione e sviluppo e organizzazioni di ricerca applicata.

#### GLOBALE

Enti pubblici, associazioni di professionisti e direttori di servizi sociali, organismi di controllo qualità e di ricerca applicata di tutto il mondo che condividono la nostra missione e i nostri valori.

**Per maggiori informazioni sulle iscrizioni, vi preghiamo di contattare ESN su [membership@esn-eu.org](mailto:membership@esn-eu.org)**



# Governo

## Amministrazione

### Il Consiglio di amministrazione

Il Consiglio di amministrazione è legalmente responsabile della governance di ESN. È responsabile della supervisione della gestione, del finanziamento e del lavoro della Rete e degli interessi dei suoi membri.

Il Consiglio nomina il Presidente, il Vicepresidente, il Tesoriere onorario e il Segretario legale e politico. Esso può, inoltre, assegnare altre responsabilità, a seconda delle necessità.

Gli Amministratori si riuniscono regolarmente durante l'anno. Gli Amministratori non ricevono alcun compenso per il lavoro svolto per conto di ESN.

### Gli attuali amministratori sono:



**Christian Fillet**, Vice Direttore, Città di Bruges, Belgio



**Rannveig Einarsdóttir**, Tesoriere onorario, Direttore dei servizi per la famiglia e l'infanzia, Hafnarfjörður, Islanda



**Graham Owen**, Direttore dei servizi sociali, Trosa, Svezia



**Georgia Chimbani**, Direttore dei servizi per adulti e comunità, Consiglio della contea di Suffolk, Regno Unito



**Alfred Gixti**, Direttore generale della Fondazione per i servizi di assistenza sociale, Malta



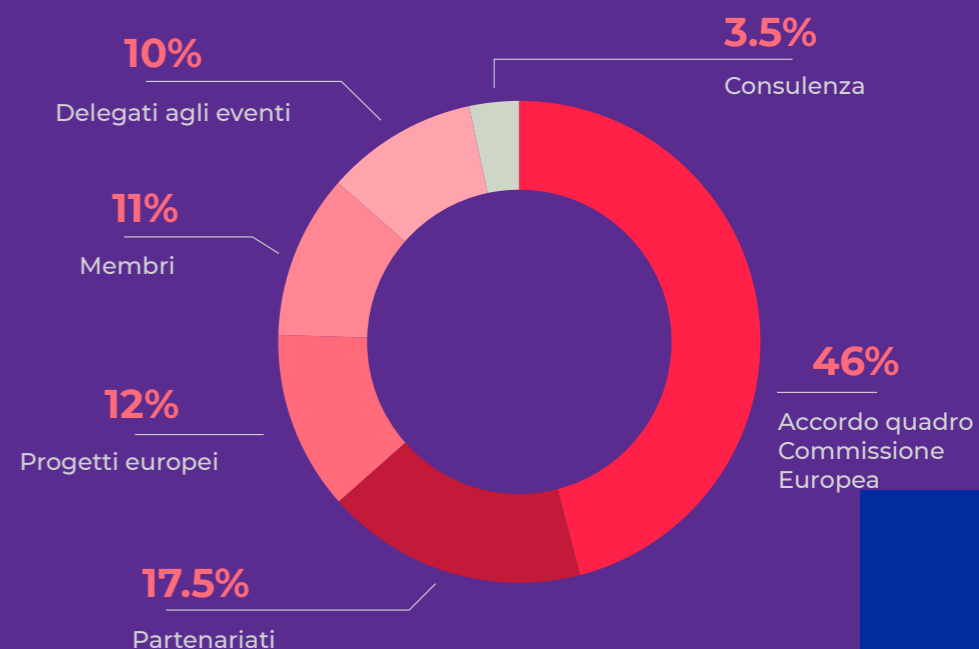
**Jukka Lindberg**, Direttore dell'assistenza sanitaria e sociale, Regione di Hame, Finlandia

## Il Comitato

Il Comitato è composto da 24 organizzazioni nazionali e regionali, che riuniscono direttori di servizi sociali e associazioni esperte del settore. Si tratta di membri "votanti" che, tra le altre funzioni, eleggono il Consiglio di amministrazione. Il Comitato è responsabile della direzione strategica generale di ESN e dell'approvazione dei conti annuali. Il Comitato si riunisce almeno due volte l'anno.

## Finanziamenti

Finanziamenti di ESN provengono da diverse fonti. Nel 2021, ESN ha sottoscritto un accordo quadriennale di partenariato con la Commissione europea (CE) per il periodo 2022-2025 nell'ambito del programma EaSI per l'occupazione e l'innovazione sociale e richiede ogni anno una sovvenzione per l'attuazione delle attività cofinanziate dalla Commissione europea. Inoltre, ESN organizza la Conferenza Europea dei Servizi Sociali e i Premi Europei dei Servizi Sociali come attività separate e autofinanziate, per le quali ESN collabora con partner istituzionali e privati. ESN è attualmente coinvolto in 10 progetti europei e nazionali e fornisce regolarmente supporto tecnico a organizzazioni esterne e ai suoi membri attraverso diversi ruoli di consulenza. Infine, la crescente rete di membri di ESN contribuisce alla sua sostenibilità.

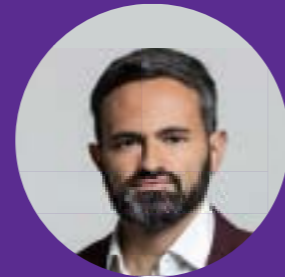




# Il Segretariato

Il Segretariato, guidato dall'Amministratore delegato di ESN, fornisce supporto strategico, politico, comunicativo, finanziario e amministrativo alla Rete. Esso gestisce inoltre le relazioni della Rete con i partner, tra cui la Commissione europea, i governi nazionali e i partner privati.

## Vi Presentiamo il Segretariato



**ALFONSO LARA-MONTERO**  
Amministratore delegato



**ALVARO SANCHEZ**  
Responsabile finanze e risorse umane



**CATALINA MARIAN**  
Funzionario di supporto esecutivo e commerciale



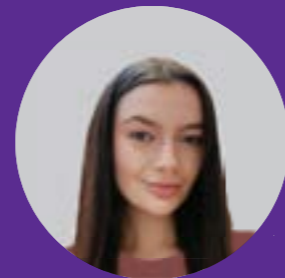
**ELONA BOKSHI**  
Responsabile delle politiche



**MARTIN LICHTÉ**  
Responsabile delle politiche



**VICTOR DE VRIES**  
Responsabile junior delle politiche



**HANNAH MCDONNELL**  
Assistente alle politiche e alle comunicazioni



**ROSEMARY HINDLE**  
Responsabile Comunicazione



**TAMIA COTACACHI ELIAS**  
Responsabile Comunicazione junior



**CHRISTINA VARNTOUMIAN**  
Assistente comunicazione



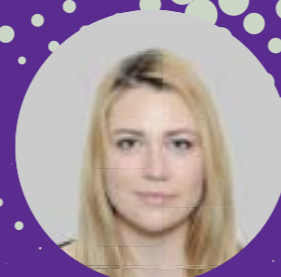
**TANJA SHEIKHI**  
Responsabile dell'Affiliazione e delle Attività Operative



**TIM BROHEE**  
Funzionario junior Affiliazione e Attività Operative



**JOSÉ IGLESIAS**  
Responsabile di progetto



**ZRINKA ŠAJN**  
Capoprogetto, Helpdesk dei Servizi Sociali



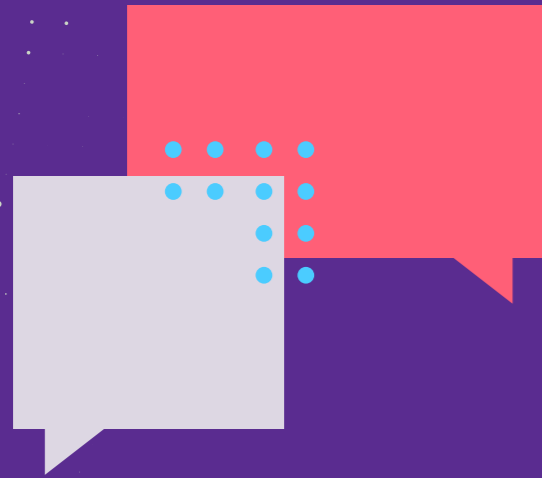
**ELENI KEFALLINOÙ**  
Responsabile Supporto Progetti, Helpdesk Servizi Sociali



**FRANCESCO CAPUANI**  
Coordinatore dello sviluppo



**RIOGHNACH HYLAND**  
Responsabile eventi junior



# Rimani in contatto con ESN

Scarica la nostra App - Cerca European Social Network su Google e Apple IOS



Seguici sui social media



## Leggi le nostre pubblicazioni

Visita [esn-eu.org/e-library](https://esn-eu.org/e-library)



## Ascolta il nostro podcast

Visita [esn-eu.org/podcasts](https://esn-eu.org/podcasts)



# European Social Network



8th Floor  
Avenue des Arts 3-4-5  
1210 Bruxelles, Belgio



Tel: + 32 2 511 10 93



info@esn-eu.org



www.esn-eu.org



@ESNsocial



linkedin/european-social-network



European Social Network



[www.flickr.com/photos/european\\_social\\_network/](http://www.flickr.com/photos/european_social_network/)

