

RAPPORT ANNUEL 2023 DE L'ESN



Cofinancé par l'Union Européenne



Le European Social Network (ESN)

Le European Social Network (Réseau Social Européen) est le réseau indépendant des services sociaux publics en Europe. Il représente les structures qui programment, financent, étudient, gèrent, réglementent et fournissent les services sociaux publics, parmi lesquels la santé, l'action sociale, l'emploi, l'éducation et le logement. Nous soutenons le déploiement de politiques sociales et de pratiques d'actions sociales efficaces par l'échange et le transfert de connaissances et d'expertise. Cela comprend tous les moyens mis en œuvre pour lutter contre la pauvreté, promouvoir l'inclusion sociale et l'autonomisation, la protection de l'enfance, la protection de personnes en situation de handicap, le soin des personnes âgées, les sans-abri, et les personnes et familles en situation défavorisées.

Cette publication a bénéficié du soutien financier du programme de l'Union européenne pour l'emploi et l'innovation sociale "EaSI" (2021-2027). Pour plus d'informations, voir: <http://ec.europa.eu/social/easi>. Les informations contenues dans cette publication ne reflètent pas nécessairement la position ou l'opinion de la Commission européenne.

Table des matières

Lettre du Président.....	7
Lettre du Directeur général.....	8
2023 en chiffres.....	10
Les activités de 2023.....	12
Le European Social Network en un coup d'œil.....	14
PARTAGER - Les politiques et pratiques actuelles.....	16
Services sociaux gérant les soins de proximité.....	18
Voyages d'étude entre pairs.....	20
Podcasts.....	21
CRÉER - Une base de connaissances pour promouvoir des services de qualité... 22	22
Groupe de travail sur la résilience et la transformation des services sociaux.....	24
Groupe de travail sur l'évaluation de la qualité des services sociaux.....	26



European Social Network

2023
European Social Services Awards
Promoting Person-Care

Lettre du Président

Chers membres de l'ESN, chers partenaires, chers collègues,

Pour les services sociaux européens, 2023 a encore été une année de crise. Les conséquences sociales de la guerre en Ukraine qui dure encore, les inégalités croissantes, la guerre à Gaza, les changements démographiques, qui en plus d'augmenter la demande, créent une pénurie de personnel, autant de crises et difficultés qui viennent challenger les professionnels des services sociaux et leurs équipes.

Néanmoins, ces épreuves n'ont pas découragé l'équipe du European Social Network, au contraire, elles n'ont fait que la pousser à continuer. Non seulement le nombre de membres ESN a grandi, mais tous les projets et événements organisés en 2023 ont connu une participation et un intérêt inattendus. Il y a une réelle prise de conscience que l'on ne peut trouver de solutions que si on travaille ensemble, et je voudrais remercier le Secrétariat de l'ESN et ses membres pour leur excellent travail et leur présence sans faille pour créer de telles opportunités pour les échanges.

Dans ce rapport annuel, vous trouvez une sélection des nos activités en 2023, ainsi que des chiffres clés qui permettent de mieux comprendre nos activités et les défis actuels.

À l'avenir, alors que la Belgique assumera la présidence du Conseil de l'Union européenne au cours des six premiers mois de l'année 2024, nous continuerons de mettre en lumière les développements et les politiques sociales qui sont nécessaires pour soutenir les services sociaux. Nous continuerons à adapter les opérations de l'ESN en fonction des besoins de nos membres, pour venir en aide à ceux qui sont vulnérables et qui ont besoin de soutien dans nos communautés. Je voudrais remercier chacun et chacune pour vos efforts. Je suis fier et impatient de continuer cette aventure fascinante, mais bien nécessaire, avec vous, pour les mois et années à venir.

Bien à vous,



Christian Fillet,

Président, European Social Network

Lettre du Directeur général

Chers amis,

Alors que nous nous embarquons dans cette nouvelle année, c'est avec grand plaisir et une grande fierté que je me repenche sur nos accomplissements et l'importance de notre engagement en faveur des services sociaux. Dans ce paysage en perpétuel changement, notre volonté d'avoir un impact positif sur la société est, elle, immuable.

Durant l'année écoulée, nous avons s'accroître le taux de participation, le nombre de nos membres et la quantité et la qualité de nos activités. Nous avons atteint des étapes importantes dans nos initiatives. Ces accomplissements n'auraient pas été possibles sans le dévouement sans faille et le travail acharné de toute notre équipe. Je voudrais profiter de cette opportunité pour mettre en valeur quelques accomplissements clés qui témoignent de notre engagement pour un monde meilleur.

La 31ème édition de la Conférence européenne des services sociaux, organisée en collaboration avec la présidence suédoise de l'Union européenne, a été la plus importante à ce jour, avec près de 700 participants venant de 40 pays différents, de l'Europe, d'Amérique, d'Asie et du Moyen-Orient. Pour la première fois, nous avons organisé un évènement se concentrant exclusivement sur les nouvelles technologies pour promouvoir l'autonomie et l'inclusion sociale.

La cérémonie de la 5ème édition des European Social Services Awards, à laquelle 150 délégués venant de 23 pays différents ont participé, représente le premier

grand évènement de l'ESN organisé dans un pays des Balkans. Plus de 150 délégués de 23 pays différents ont assisté à la cérémonie, ce qui témoigne de notre engagement envers le développement des services sociaux dans toutes les régions de l'Europe.

Plus de 160 délégués de toute l'Europe se sont réunis à notre séminaire d'automne à Barcelone, en coopération avec la présidence espagnole de l'Union européenne. Dans le cadre des efforts de l'EU pour désinstitutionnaliser le soin, le séminaire avait pour thème le développement des soins de proximité et de l'accompagnement social au sein de la communauté.

Nos partenariats avec les gouvernements et les industries partenaires se sont amplifiés. Ces collaborations nous ont permis de soutenir des causes chères à nos cœurs, comme la promotion de l'autonomie, l'inclusion sociale, ou le soin de proximité centré sur la personne.

Nous continuons à nous engager avec les communautés locales par des programmes divers et variés. Nous avons soutenu activement les projets de développement du soin de proximité, les évaluations de qualité des services sociaux, avons participé à l'implémentation de normes dans les services, et mené un projet de protection de l'enfance. Ces efforts ont non seulement contribué à améliorer la qualité de vies de celles et ceux qui en avaient besoin, mais ont aussi renforcé nos liens avec les communautés locales dans toute l'Europe.

Il est crucial de mettre en avant l'importance du dur labeur de nos services sociaux. Ces efforts reflètent nos valeurs fondamentales et contribuent, de manière générale, au bien-être de notre société. Notre engagement pour l'inclusion sociale est un impératif d'ordre moral, qui définit notre identité en tant qu'organisation soucieuse de bien faire, et qui fait une vraie différence dans le monde.

Tout en avançant dans nos missions, ne perdons pas de vue notre dévouement aux services sociaux. Avec la 32ème édition de la Conférence européenne des services sociaux qui arrive, sur le thème de la co-création des services sociaux du futur, continuons à innover, collaborer, et inspirer un changement positif. Ensemble nous pouvons créer un avenir meilleur pour nos communautés et le monde entier.

J'aimerais exprimer une sincère gratitude pour chacun et chacune d'entre vous pour votre dévouement exceptionnel et vos contributions aux initiatives de nos services sociaux. Votre passion et votre engagement m'inspirent chaque jour. Nous nous réjouissons de cette nouvelle année où nous ferons la différence!

Avec mes meilleurs vœux,



Alfonso Lara Montero,

**Directeur général,
European Social Network**

2023 EN CHIFFRES

175 membres dans **34** pays

L'ESN a organisé **19** évènements

37,900 Utilisateurs du site internet

L'ESN est intervenu lors de **35** évènements

417 Participants au programme de travail cofinancé par la commission européenne

183,694 Twitter impressions

2,102 Publications téléchargées

21,000 adhérents à nos communications

European Social Services Awards



35,000 Suffrages exprimés

44 Projets présélectionnés

119 Projets présentés provenant de

32 pays

European Social Services Conference

24 Intervenants

132 Présentateurs

681 Participants provenant de **40** pays

39 Sessions

Les activités de 2023



14 mars

Le futur de l'État providence - les recommandations des services sociaux (en ligne)



24 mai

Promouvoir l'innovation dans l'emploi pour soutenir l'inclusion sociale (en ligne)



28 juin

Améliorer la protection de l'enfance : Concevoir une technologie centrée sur l'humain pour améliorer la prise de décision et la rétention des travailleurs sociaux (en ligne)



Janvier



20-21 avril

Groupe de travail sur la transformation et la résilience (Varsovie, Pologne)



14-16 juin

Conférence européenne des services sociaux (Malmö, Suède)



3-4 juillet

Groupe de travail sur l'évaluation de la qualité des services sociaux (Utrecht, Pays-Bas)



6 septembre

Table ronde: Nouveaux modèles de distribution de nourriture et de matériel pour l'inclusion sociale (Parlement européen, Bruxelles)



25 octobre

Résoudre des conditions défavorables multiples et complexes : l'architecture des approches de modes de prestations efficaces (en ligne)



7 novembre

Table ronde : Développer la résilience des travailleurs sociaux (Parlement européen, Bruxelles)



22 novembre

Le pouvoir de la prévention (en ligne)



9-10 octobre

Séminaire annuel : Services sociaux gérant le soin de proximité (Barcelone, Espagne)



6-7 novembre

Lancement de l'Index des services sociaux (Bruxelles, Belgique)



16-17 novembre

Prix européen des services sociaux 2023 (Zagreb, Croatie)

Décembre

en un coup d'œil



Groupes de travail

- Groupe de travail sur la résilience et la transformation des services sociaux
- Groupe de travail sur l'évaluation de la qualité des services sociaux
- Groupe de travail sur l'index des services sociaux

Séminaire annuel

Table ronde du Parlement européen avec les services sociaux publics

European Social Services Conference

European Social Services Awards

Projets d'innovation sociale

- **Side-by-Side:** accompagnement des services sociaux dans leur développement de mécanismes intégrés pour prévenir la violence envers les enfants.
- **Social Services Helpdesk on EU Funds (SESK):** création d'infrastructures pour un « social services helpdesk » dont la fonction est d'accompagner les services sociaux dans l'accès et l'utilisation des financements de l'Union européenne au niveau national.
- **ACE:** accélérer les innovations dans l'écosystème du soin à domicile dans la région de la mer du Nord pour faire face au vieillissement de la population et ses besoins spécifiques.
- **SISWEC:** contribution à l'amélioration de la formation dans le domaine du travail social pour aider les futur travailleurs sociaux à anticiper les situations de crise.
- **RuralCare:** développement d'un modèle intégré de soins à domicile dans les zones rurales.
- **Reticulate:** pilotage d'un système intégré d'inclusion sociale à « guichet unique » ciblant les personnes les plus éloignées du marché du travail.
- **xETIU:** expérimentation d'un nouveau modèle de coordination entre services de recherche d'emploi et services sociaux pour transformer le revenu minimum régional en un nouveau modèle d'inclusion sociale.
- **LINK:** développement et test d'un nouveau modèle transférable du laboratoire d'apprentissage et d'innovation pour fournir aux populations les plus vulnérables des services sociaux et médicaux plus intégrés et centrés sur la personne.
- **Eldicare 2.0:** accompagner les professionnels de la gérontologie avec le développement d'une stratégie à long terme pour développer des compétences et anticiper les futurs besoins.

Consultance

L'ESN fournit une assistance technique pour aider les responsables de services sociaux à améliorer la qualité de vie des usagers, par exemple en proposant des formations et des ateliers pour développer les connaissances et les compétences, améliorer la qualité de leur service, établir des normes ou l'évaluation de besoins, intensifier les politiques et pratiques.

Nos assistants techniques ont tous des parcours variés, venant de différents pays et agences pour aider les travailleurs sur le terrain de la meilleure façon possible.

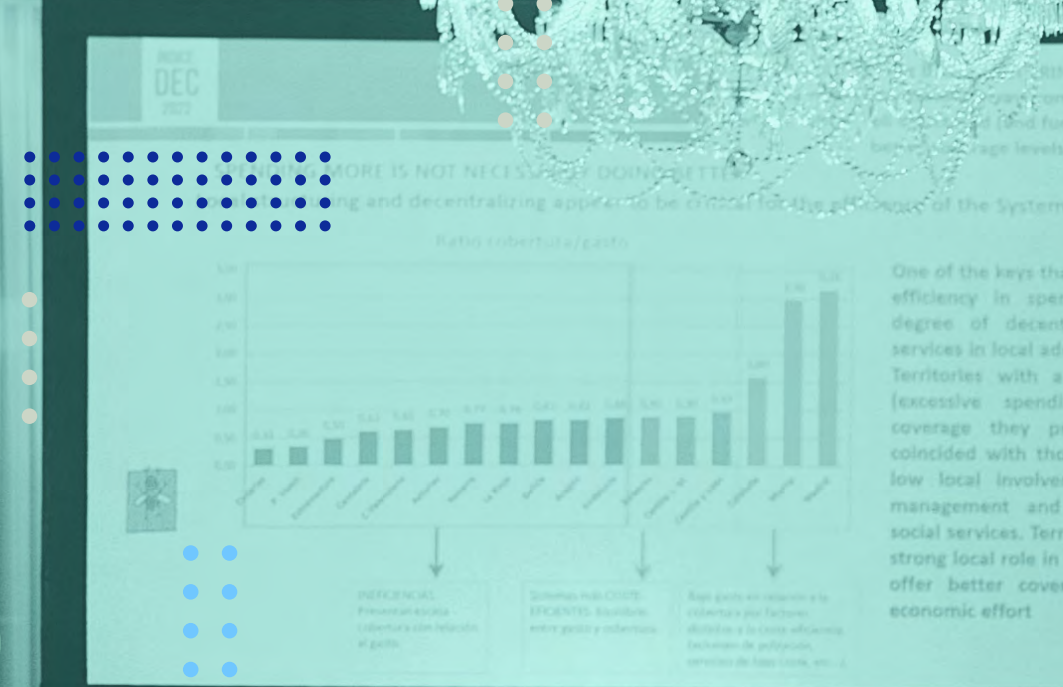
En 2023, nous avons aidé:

- la Foundation for Social Welfare Services à Malte pour effectuer un examen de leurs services sociaux au cours des trois prochaines années. Le premier examen a évalué leur service de lutte contre les violences sexistes.
- la direction générale de l'élargissement de la Commission européenne à proposer des formations sur le développement des services sociaux et les normes de qualité en Albanie.
- l'université Janusz Korczak en Pologne avec le développement d'un programme sur le soin de proximité pour les directeurs de services sociaux.
- la fondation Matia à entreprendre une analyse comparative, une étude de faisabilité et un groupe de travail afin d'évaluer les possibilités d'appliquer un nouveau modèle de soin à d'autres politiques et régions.

PARTAGER

Les politiques et
pratiques actuelles







Social Services Leading Care in the Community

Barcelona, Spain, 9 - 10 October 2023

Le soin de proximité est défini comme « toute forme d'aide et de soin fourni par la communauté locale permettant aux individus de surmonter toute maladie, handicap, difficultés de vie qu'ils ou elles pourraient rencontrer ». Cela permet aux bénéficiaires des soins d'être inclus dans la société et de reprendre le contrôle sur leur propre vie.

L'ESN a organisé son séminaire annuel sur le renforcement du rôle crucial du soin de proximité des services sociaux, avec le soutien des membres de l'ESN, le ministère espagnol des Droits sociaux et le département des Droits sociaux du gouvernement de Catalogne.

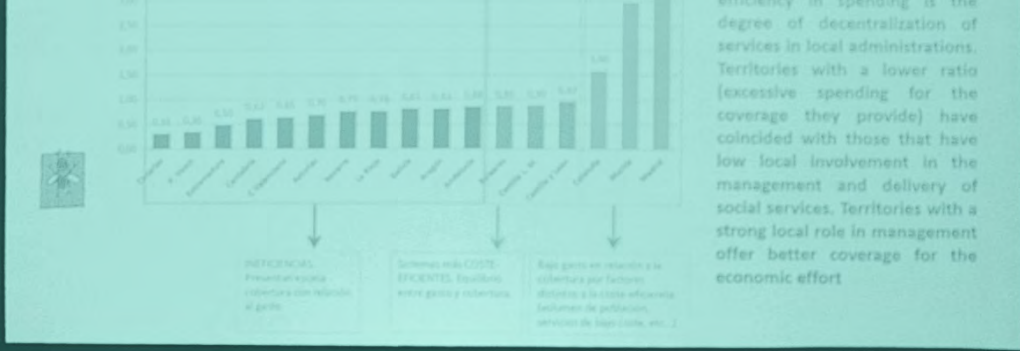
Le séminaire a abordé la manière dont les gouvernements en Europe progressent dans leur transition vers un modèle de soin à proximité, centré sur la personne à domicile. Les participants ont partagé divers exemples convaincants de plusieurs pays qui mettent déjà en pratique un soin de proximité pour les enfants et les jeunes, les personnes avec un handicap, et les personnes âgées. Il est essentiel d'avoir une approche holistique collaborative qui inclut tous les différents professionnels qui interviennent dans l'aide et le soin des usagers.

Les coûts perçus de la transition vers un soin de proximité ont été identifiés comme le plus gros défi, étant donné que le soin en institution est toujours vu comme viable économiquement. Nous avons aussi discuté avec des chercheurs internationaux et des managers de services sociaux de la manière dont ces questions économiques peuvent être résolues. Les dernières recherches de la London School of Economics et de l'OCDE prouvent que le soin de proximité n'est pas forcément plus coûteux.

Les raisons de prioriser le soin de proximité sont convaincantes, telles que vues par des personnes expérimentées et beaucoup de professionnels des services sociaux qui fournissent ce type de soins dans toute l'Europe. L'ESN continuera à fournir une expertise fondée sur des données probantes et un accompagnement pour faciliter la transition.

En collaboration avec:

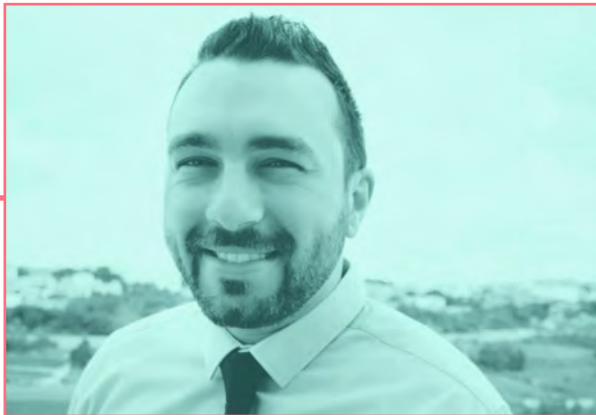




Higher spending is the degree of decentralization of services in local administrations. Territories with a lower ratio (excessive spending for the coverage they provide) have coincided with those that have low local involvement in the management and delivery of social services. Territories with a strong local role in management offer better coverage for the economic effort

Ce séminaire m'a donné l'opportunité d'échanger avec des collègues européens à propos des enjeux que nous rencontrons quant au soin de proximité à long terme, et sur comment prévenir le placement en institut. Les exemples d'Espagne, de Pologne et d'Autriche ont élargi mon point de vue sur les différentes manières d'investir nos ressources pour trouver des solutions à nos problèmes communs."

Alex Gobey,
Direction des soins aux personnes atteintes de démence, Malte



Ce séminaire m'a permis de comprendre les principaux enjeux du soin de proximité d'un point de vue international et d'un point de vue de praticien. En tant qu'universitaire, j'ai apprécié d'assister à un évènement qui se plaçait du point de vue du praticien."

Kelly Hall,
Université de Birmingham, Royaume-Uni

Voyages d'étude entre pairs

Depuis 2014, l'ESN organise le programme de Voyages d'étude entre pairs, afin que l'organisation invitée puisse découvrir un programme développé par un autre membre, dans le but de l'implémenter chez elle.

Il y a eu quatre visites en 2023:

- Les villes de Gand et Genk ont rencontré l'Association des directeurs de services sociaux (Divosa) aux Pays-bas pour améliorer leurs politiques d'évaluation des risques sociaux et sur la médiation en matière d'endettement.
- La ville de Vilnius a visité la ville de Phylé en Grèce pour approfondir ses connaissances sur le programme d'inclusion sociale des Roms.
- L'agence suédoise eHealth a rendu visite au gouvernement régional de Catalogne en Espagne dans le but de s'informer sur le développement d'une stratégie intégrée et d'une politique nationale de soin pris en charge par une agence spécifique.
- L'agence public de l'emploi de l'Azerbaïdjan a visité Aarhus au Danemark pour découvrir leur programme de participation sociale et d'emploi pour les personnes en situation de handicap.



La santé et le bien-être social n'ont pas de frontières. Les voyages d'études entre pairs créent un pont entre une vision mondiale et des actions locales."

Åsa Zetterström Klintsjö,
Chargée de programme,
l'agence eHealth, Suède, Suède



Reconnaître l'enjeu, apprendre et appliquer. Le voyage d'étude entre pairs est idéal pour apprendre des expériences d'autres pays dans des programmes similaires."

Nijat Gochiyev, Directeur de recherche et de développement stratégique, Département des partenariats internationaux et développement stratégique, Agence publique de l'emploi, Azerbaïdjan

Podcasts

Voici quelques exemples de thèmes abordés dans les épisodes des podcasts de 2023 de l'ESN, qui donne la parole aux professionnels des services sociaux sur le terrain : Comment faire face aux inégalités croissantes, aux crises comme la guerre en Ukraine, ou encore à l'impact social de l'augmentation du coût de la vie ? Comment les services sociaux se rendent-ils attractifs sur le marché de l'emploi, comment encouragent-ils l'innovation pour assurer des services sociaux de qualité ? Les épisodes sont disponibles ici :

www.esn-eu.org/podcasts

L'Ukraine, un an après - l'impact sur les services sociaux:

Gabriela Schmutzer, Directrice générale des Services sociaux, Bucarest, Roumanie

Thomasz Pactwa, directeur des départements de la protection sociale et des projets sociaux, Varsovie, Pologne.

Réflexions et expérience personnelle de programme de services locaux pour aider la population à fuir la guerre en Ukraine.

La technologie est-elle la clé pour améliorer les services sociaux?

Ana Millán Huerta, directrice de la Transformation numérique à l'institut des services sociaux, conseil municipal de Barcelone, Espagne

Sir Geoff Mulgan, professeur d'intelligence collective, de politique publique et d'innovation sociale, University College London, Royaume-Uni

La transformation des services sociaux par le numérique.

Comment gérons-nous et investissons-nous dans le personnel des services sociaux?

Karin Schweinegger, Directrice des ressources humaines, Regroupement des maisons de retraite à Vienne, Autriche

Ana Radulescu, Directrice, Social Assistance Training and Evaluation Centre, Roumanie

Comment les organisations peuvent développer leur résilience pour renforcer les compétences du personnel pour répondre aux crises.

Comment garantir la qualité des services sociaux?

Joseba Zalakain, Directeur du centre de recherche et de documentation SIIS, Espagne

David James, Directeur de l'aide sociale aux adultes à la Care Quality Commission en Angleterre, Royaume-Uni

Que signifie la qualité et sur quoi les autorités publiques devraient se concentrer pour garantir la qualité des services sociaux au niveau local, régional et national.



CONSTRUIRE

des connaissances pour
développer des services de
qualité





Working Group on Social Services Transformation and Resilience



Pologne, Varsovie, 20-21 avril

En Europe, le changement démographique, les inégalités croissantes et les conséquences sociales de phénomènes imprévus comme le Covid-19 et l'invasion de l'Ukraine sont autant de facteurs qui augmentent les demandes de soin, d'aide et protection sociale.

La rencontre du Groupe de travail sur la résilience et la transformation des services sociaux, qui s'est déroulée dans notre ville membre de Varsovie, a réuni des directeurs de services sociaux de toute l'Europe pour discuter de la manière dont leurs organisations peuvent développer leurs capacités de résilience afin de garantir une continuité dans la qualité des services, à destination de personnes ayant besoin d'aide, dont le nombre est en croissance. Ils se sont penchés, en particulier, sur l'implémentation d'approches préventives et interventions précoces, sur le rôle des données, et sur le développement et la gestion du personnel pour faire face à la charge de travail croissante.

Les mesures pour réduire la demande requièrent un vrai changement au niveau sociétal, pour intégrer une perspective sociale dans toutes les formes de planification publique. Concernant les services sociaux, les clés sont de renforcer les capacités d'organisation pour s'adapter et anticiper les problèmes, et transformer les systèmes pour être plus résilients, afin de garantir une augmentation de la qualité de vie des usagers par le soin et le soutien.

Le résultat de cette réunion a été la proposition par l'ESN d'un **cadre de gestion de la demande** - une feuille de route pour une planification efficace et l'allocation de ressources pour améliorer la résilience des services sociaux ainsi que le soin et le soutien fournis à leur communauté.



Les enjeux sociaux deviennent de plus en plus complexes. Ils sont souvent interconnectés d'une ou plusieurs manières. Le nombre de personnes qui nous demandent de l'aide augmente. Leurs problèmes concernent l'endettement, le logement, l'éducation de leurs enfants, et la santé mentale."

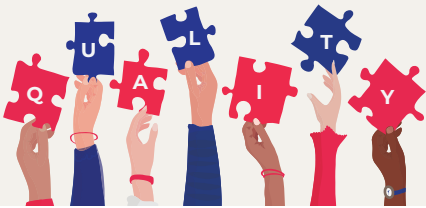
Iris Leene, Apeldoorn, les Pays-Bas



Les leaders des services sociaux jouent vraiment un rôle vital en tant qu'individus de confiance, et dont la créativité et la détermination peut inciter au changement, en attirant l'attention sur l'importance de la transformation, et en étant de exemples de réussite."

Declan McAllister, Directeur du Conseil de l'action sociale, Royaume-Uni





Working Group on Quality in Social Services

Utrecht, The Netherlands
3-4 July 2023

Le Cadre volontaire européen pour la qualité des services sociaux de 2010 a représenté une avancée pour une compréhension commune de la qualité des services sociaux au sein de l'Union européenne. Cependant, la conception de la qualité, la façon dont les services sociaux sont fournis, et les mécanismes d'évaluation de la qualité ont depuis beaucoup évolué. La rencontre du groupe de travail sur l'évaluation de la qualité des services sociaux organisée par les associations membres ESN, Divosa et SAM qui représentent les directeurs de services sociaux et les professionnels du domaine social public, a réuni des représentants des services sociaux et inspecteurs pour faire des recommandations sur la refonte du cadre européen en prenant en compte les tendances et développement des services sociaux.

Les directeurs de services sociaux, des professionnels, des chercheurs de 16 pays européens, représentant des services sociaux publics locaux, régionaux et nationaux, des agences d'inspection de qualité, des organismes de recherche et des associations de professionnels ont pu échanger sur les principes clés pour la qualité. Ils ont ainsi établi **6 principes pour l'évaluation de la qualité dans les services sociaux**, qui constituent une base pour un cadre applicable et efficace qui guidera la formulation des normes futures, co-crées par nos membres en 2024.

L'ESN recueillera également les points de vue des usagers des services sociaux, afin d'émettre un cadre consistant en des principes, des normes et des indicateurs qui deviendront une référence pour la qualité des services sociaux en Europe.

Principes d'évaluation en usage dans les services sociaux



La Commission européenne a l'opportunité de remanier le cadre pour les services sociaux de 2010 et de garantir que tout futur cadre soit aligné avec les normes de qualité les plus récentes."

Alfonso Lara Montero,
Directeur général, European Social Network



Le groupe de travail m'a aidé à réaliser ce que mon agence sait bien faire, ainsi que ce qui pourrait être amélioré, et à entamer une discussion interne pour prioriser la qualité dans les services sociaux. Par exemple, comment nous pouvons soutenir les proches aidants au niveau local, ou encore ce que nous pouvons faire pour aider les services locaux à s'autoévaluer au niveau des aides qu'ils fournissent."

Erik Wessmann,
Directeur national de la santé
et des affaires sociales, Suède



En Autriche, il est urgent d'avoir une reconnaissance formelle et une régulation du travail social. A l'heure actuelle, l'absence de conditions normalisées permet à tout le monde de revendiquer le titre de travailleur social, puisqu'il n'y a pas de programme de cours commun."

Julia Pollak, Association nationale des travailleurs sociaux (OBDS), Autriche

INFORMER

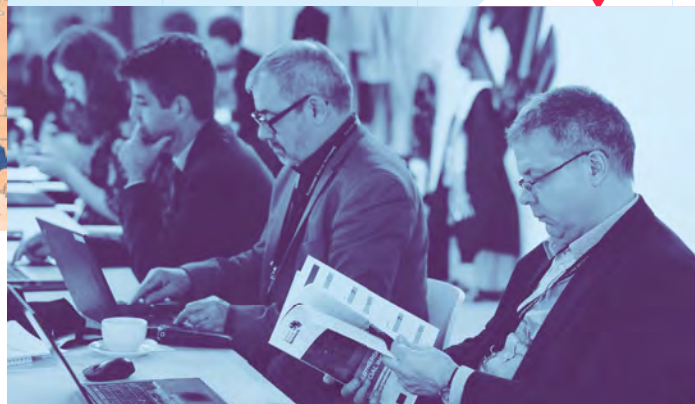
L'élaboration de
politiques nationales et
internationales





Social Services Index

Brussels, Belgium, 6 November



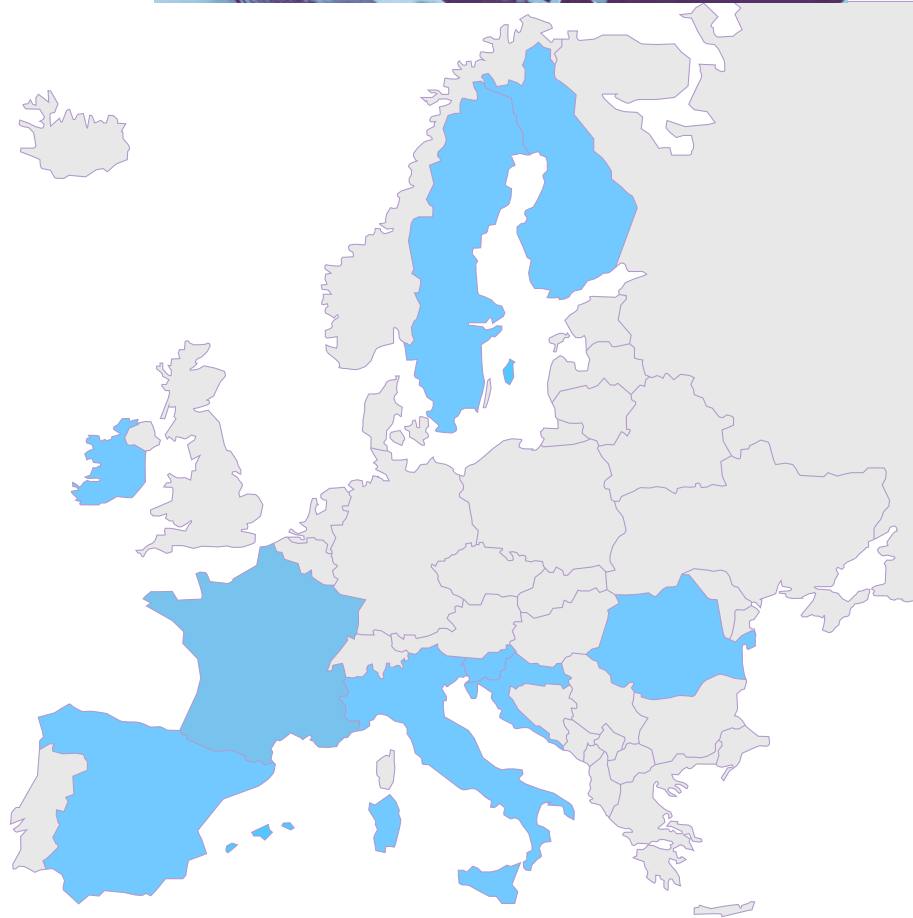
En 2023, l'ESN a fait évoluer sa gestion des services sociaux, dans le contexte de la coordination des politiques économiques et sociales entre la Commission européenne et les gouvernements nationaux, appelée le Semestre européen. L'ESN a lancé l'index des services sociaux. Cette nouvelle initiative a pour objectif d'illustrer la situation des services sociaux en Europe en se concentrant sur trois domaines clés des politiques et pratiques: **législation et politique en matière de droits sociaux, investissement économique dans les services sociaux, et couverture des services sociaux.**

Le premier index s'est focalisé sur 10 pays de l'Union européenne et a informé la Commission européenne des défis auxquels les services sociaux font face. Ceux qui font les politiques de l'Union européenne pourront utiliser ces informations dans les rapports nationaux. Le nombre de pays couverts par l'ESN augmente, et nous espérons avoir une meilleure compréhension de la situation des services sociaux dans les pays de l'Union européenne. Par exemple, l'augmentation du nombre d'enfants placés est-il le résultat d'une plus grande conscientisation et une meilleure identification ou bien de mesures préventives inadéquates?

Les problèmes récurrents dans ces pays comprenaient aussi:

- la question de la collecte de données,
- les déficits de financements, affectant la couverture et la qualité,
- les disparités dans la qualité des services
- l'absence de programme complet pour venir en aide aux personnes sans abri
- un manque de coordination des politiques entre les agences.

C'est pourquoi nous avons développé des recommandations pour chacun de ces 10 pays en fonction de leurs circonstances spécifiques.



“
Ce groupe de travail est une source d'inspiration, mais aussi de transformation des pratiques pour les décideurs responsables de services sociaux. C'est une opportunité pour une mise à jour sur l'évolution des services sociaux nationaux au niveau des réformes, et des défis socio-économiques.”

Arnaud Lopez,
Association Nationale des Directeurs d'Action Sociale
et de Santé (ANDASS), France



“
L'approche innovante de l'ESN avec le développement de l'Index des services sociaux est importante pour évaluer et répondre aux risques sociaux relatifs à l'emploi, aux besoins des personnes en situation de handicap, l'action pour l'enfance, les services de soin à long terme et résoudre des situations après des crises économiques.”

Snjezana Frankovic, Ministère du Travail, du Système de retraite, de la Famille et Politique sociale, Croatie



Building a resilient social services workforce

Round Table - European Parliament, Brussels

7 November 2023



Attirer et garder les bonnes personnes dans les services sociaux sont des facteurs clés de succès pour l'implémentation du socle européen des droits sociaux et ses initiatives liées comme la stratégie européenne en matière de soins et la garantie européenne pour l'enfance. La demande croissante d'aide sociale en Europe, notamment dûe aux inégalités croissantes, à une population vieillissante, et à l'impact social de crises comme le Covid-19 et la guerre en Ukraine, exercent une pression grandissante sur le personnel des services sociaux. Le thème de la table ronde animée par le député au Parlement européen Max Orville, membre de la Commission de l'Emploi et des Affaires sociales, était le suivant : Comment pouvons-nous venir en aide aux services sociaux pour relever tous ces défis?

Des représentants de la Commission européenne, de gouvernements nationaux et de services sociaux publics de toute l'Europe ont participé à cette table ronde pour discuter des défis rencontrés et identifier les solutions possibles, comme l'amélioration des conditions de travail, faire baisser les écarts de salaires et implémenter des stratégies de recrutement ciblés. Des membres de l'ESN allemands et irlandais ont présenté des exemples de projets pilotes et de programmes focalisés sur la numérisation, la formation du personnel, et le changement organisationnel pour que les professionnels utilisent les ressources dont ils ont besoin afin de fournir une prestation de services efficace et résiliente.

L'ESN appelle à mettre en œuvre une **stratégie pour le personnel des services sociaux** qui met en avant le rôle essentiel de la régulation, l'inscription et l'accréditation, la formation continue spécialisée, et une reconnaissance mutuelle des qualifications au sein de l'UE, ainsi que d'autres mesures pour créer un environnement dynamique et attractif pour les professionnels des services sociaux.



L'approche de l'Union européenne, qui combine des initiatives de politiques, un soutien financier, et des développements de compétences, montre un engagement à construire des services sociaux résilients, capables de répondre à l'évolution de la demande."

Dana Bachmann, Cheffe de l'Unité de protection sociale, Commission européenne



The Future of the Welfare State Recommendations from Social Services

En ligne, 14 mars

En mars, l'ESN s'est associé à Eurodiaconia pour présenter ses recommandations à la Commission européenne et aux gouvernements nationaux sur l'importance d'investir dans les services sociaux, faisant suite à la publication d'un rapport du groupe consultatif de haut niveau sur l'avenir de l'État-providence. En rassemblant les voix, les connaissances et l'expertise de plus de 230 autorités publiques et fournisseurs à but non lucratif dans toute l'Europe, ces recommandations ont pour but de faire face aux principales tendances, défis, et opportunités dans les services sociaux sous trois angles:

- Mise en œuvre des cadres juridiques et politiques de l'UE
- Financement
- Des enjeux intrinsèques au secteur, tels que des problèmes de personnel, des tendances liées à la numérisation, et la complexité grandissante des besoins des usagers.

Les membres des deux organisations ont partagé leur expérience personnelle quant à la prestation de services sociaux, et de possibles solutions telles que:

- une législation nationale plus flexible, afin que les services locaux et nationaux puissent s'adapter aux circonstances changeantes plus rapidement ;
- plus d'accompagnement pour le personnel et les usagers pour s'adapter aux nouvelles technologies ;
- une meilleure intégration entre les différents systèmes utilisés par les divers organismes participant à la prestation des services sociaux



Le financement devrait inciter à promouvoir un nouveau modèle de soins fondé sur la famille, le foyer et la collectivité.

Alfonso Lara Montero,
Directeur général,
European Social Network

RÉSEAU

Avec des décideurs clé et des pairs dans toute l'Europe



2023
European Social
Services Awards



31st European Social Services Conference

Advancing social services

The role of technology in promoting autonomy & inclusion

Malmö, 14 - 16 June 2023

La technologie implique de plus en plus de changements des services sociaux. Le Covid-19 a ajouté encore plus de technologie, dû aux soins et aides à distance, mais beaucoup de professionnels utilisaient déjà le conseil à distance, les applications mobiles, le soutien par les pairs en ligne, documents électroniques, des compteurs et des capteurs intelligents dans les maisons des personnes. La technologie et la numérisation permettent une plus grande qualité dans l'accès aux services sociaux.

Presque 700 dirigeants de services sociaux venant de plus de 39 pays se sont rassemblés à Malmö du 14 au 16 juin pour étudier les implications de la transition numérique sur les services sociaux, et comment la technologie peut promouvoir l'autonomie et l'inclusion. Au centre des discussions, l'utilisation des intelligences artificielles et l'analyse de données pour prédire les besoins, l'utilisation d'outils numériques pour la gestion de cas ou pour étendre la couverture des services sociaux, et les conséquences éthiques de ces changements.

Les experts et les représentants des services sociaux publics ont présenté des exemples d'inclusion numérique probants, avec un impact positif sur les services sociaux, tout en relevant les défis. Durant les différentes sessions, les participants ont pu en apprendre davantage sur les outils numériques existants pour atteindre les jeunes exposés aux risques de toxicomanie, sur les technologies d'assistance à l'autonomie à domicile pour surveiller les personnes âgées sujettes aux risques de chute ou de détérioration cognitive, et sur l'utilisation des nouvelles technologies dans les services sociaux.

La conférence a mis en évidence l'importance d'équilibrer les avantages des ressources numériques et les valeurs fondamentales du secteur social. Par exemple, l'IA a la capacité d'anticiper et réduire les risques potentiels, mais elle peut être biaisée envers les familles ayant un handicap ou les minorités ethniques. Une approche centrée sur la personne est essentielle. En utilisant la technologie de manière responsable, les services sociaux peuvent exploiter leur potentiel pour améliorer les résultats, améliorer l'efficacité et promouvoir l'inclusivité tout en se protégeant contre les risques et les biais discriminants potentiels.



Il est maintenant temps d'aider les services sociaux à faire les investissements nécessaires pour être à l'avant-garde de la transformation numérique."

Geoff Mulgan, Professeur d'intelligence collective,
University College London, Royaume-Uni

Une utilisation efficace de l'intelligence artificielle permet aux travailleurs sociaux d'exceller dans leurs forces fondamentales que sont l'empathie, l'intuition et l'expérience, mais il est de notre responsabilité d'empêcher ces systèmes de perpétuer les injustices et biais historiques."

Anamika Barman-Adhikari, Professeure associéé,
Université de Denver, États-Unis



Accueillie par:



Malmö stad

En collaboration avec:



Deloitte.



Co-creating Future Social Services

European Social Services Conference 2024

Register Now!

26-28 June 2024
Antwerp, Belgium



Lors de cette 32ème édition de la Conférence européenne des services sociaux, nous aborderons la manière dont nous pouvons co-crédier des services sociaux de proximité en ayant une attention spécifique sur la **co-crédiation**. Trois thèmes centraux seront discutés :

- Villes co-créditrices d'Inclusion Sociale
- Co-crédier des Réponses pour la Gestion du Personnel Futur
- La transformation numérique dans les services sociaux

Rejoignez-nous pour partager votre expérience et participer à la conception des services sociaux du futur!

Participez à la Conférence européenne des services sociaux.

Accueillie par City of Antwerp



En collaboration avec:

Deloitte.



PARTAGER

- Contribuez à l'expertise des professionnels des services sociaux en première ligne.

APPRENDRE

- Participez à des discussions stimulantes sur les nouvelles recherches, idées et pratiques.

DÉCOUVREZ LES DERNIÈRES TENDANCES

- Écoutez les idées de nos partenaires sur la façon de transformer les services publics dans notre zone d'exposition.

INSPIREZ-VOUS

- Écoutez des intervenants inspirants issus de l'élaboration des politiques européennes et nationales, du monde universitaire, de l'industrie, du secteur tertiaire, des médias et des personnes ayant une expérience des soins et des services sociaux.

DÉVELOPPER LES CONNAISSANCES

- Discutez avec vos pairs de la manière dont nous pouvons utiliser la technologie et la numérisation pour soutenir la prestation de services sociaux plus efficaces et inclusifs pour les communautés locales.

Construire ensemble les futurs services sociaux

Conférence européenne 2024 des
services sociaux

Réservez vos places sur [www.essc-eu.org/
register](http://www.essc-eu.org/register)

Pour en savoir plus, rendez-vous sur essc-eu.org

European Social Network

Industry Partnerships 2024

Investing in People and
Communities



www.esn-eu.org

European
Social Services
Conference

European
Social Services
Awards

Devenez partenaire

Un partenariat avec le European Social Network (ESN) signifie atteindre l'un de vos publics cibles – les administrations nationales, régionales et locales qui gèrent et supervisent les services sociaux en Europe – les principaux membres de l'ESN.

Ces administrations ont un impact significatif sur les politiques nationales.

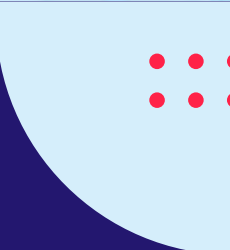
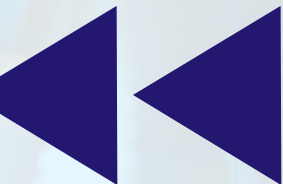
L'ESN fournit un accès aux 180 organisations membres, au niveau national, régional, départemental et local, et aux dirigeants de chaque organisation de services sociaux dans 34 pays.

Parmi nos membres associés, vous pourrez retrouver des associations professionnelles de services sociaux, des établissements d'enseignement supérieur et des organismes de recherche qui participent au travail collectif de notre réseau.

En bref, **l'ESN est le réseau des leaders des services sociaux en Europe.**

Découvrez-en plus et devenez partenaire !

Contactez le Directeur général de l'ESN à l'adresse suivante: alfonso.montero@esn-eu.org



L'ESN et la conférence annuelle offrent une plateforme inestimable pour Deloitte pour interagir avec les experts des services sociaux dans le monde entier et créer ensemble le futur des services sociaux."

Josh Hjartarson, PhD, Leader mondial pour les services sociaux et humains, Deloitte Canada

Accueillie par:



CITY OF
ZAGREB

En collaboration avec:



Les Prix européen des services sociaux (ESSA) célèbrent l'innovation et l'excellence dans les services sociaux, et mettent en lumière les succès des approches nouvelles et des pratiques existantes.

En 2023, nous avons choisi de valoriser les organisations et les employés qui repensent leurs services afin de proposer des soins de proximité, coordonnés entre les services et les professionnels, et qui permettent aux usagers d'être indépendants et pleinement intégrés dans leur communauté.



Remporter un prix européen des services sociaux est un immense honneur pour The Social Atelier et la ville de Osijek. C'est la reconnaissance de nos efforts dévoués pour l'instauration d'un dialogue, pour redonner du pouvoir aux groupes marginalisés ou les individus sous-représentés, et pour promouvoir le développement communautaire."

Lejla Sehic Relic,
Ville d'Osijek, Croatie,
Gagnante du Excellence in Cities Award 2023



Des événements comme le Prix européen des services sociaux me rappellent la valeur de notre capital humain en Europe.”

Nicolas Schmit, Commissaire européen,
Emploi et droits sociaux



Gagnants

Performance de services

Coffee and Community: Lutter contre l'isolement rural, Rural Coffee Caravan, Royaume-Uni



Pratique collaborative

The Sharing Factory
Public Centre for Social Welfare, Courtrai, Belgique



Accompagnement professionnel

PYCIPEDIA: Plateforme de partage des connaissances pour Connecter les travailleurs sociaux spécialisés

Centre de R&D de la municipalité de Linköping & IT
Université de Copenhague, Suède



Transformation numérique

Automatiser la protection sociale pour les déplacés internes en Ukraine, Ministère de la Politique sociale et Ministère de la Transformation numérique & Medirent, Ukraine



Research and Evaluation

Through the Eyes of the Child

The Child and Family Agency (Tusla) & Trinity College Dublin, Irlande



Research and Evaluation

Excellence dans les villes

Social Atelier

City of Osijek, Croatie



Excellence in Cities

Printemps 2024: ouverture des candidatures pour l'édition 2024 des Prix européen des services sociaux

- Faites connaître le remarquable travail de vos services sociaux
- Faites connaître les projets innovants de votre équipe
- Venez apprendre et partager votre expérience avec d'autres professionnels des services sociaux de toute l'Europe

Pour plus d'informations, et pour savoir comment y participer, rendez-vous sur le site internet des ESSA: <https://essa-eu.org/>





Nos membres

ESN rassemble **175** organisations dans **34** pays, représentant plus d'un million de professionnels seniors des services sociaux à travers l'Europe et au-delà. Nos membres comprennent des associations nationales de directeurs de services sociaux, des départements nationaux, régionaux et locaux de protection sociale et de services sociaux, des ministères, des régions, des comtés, des villes et des municipalités, des universités, des écoles nationales ou des instituts de recherche appliquée travaillant sur l'amélioration des services sociaux, ainsi que des régulateurs et des agences d'inspection.



Join the European Social Network

The largest community of social services
leaders in Europe



Devenir membre

Nos actions de développement des capacités et connaissances sont ouvertes à tous nos membres.

Types de membres

Core

Autorités publiques et associations des directeurs de services sociaux européens. Cette catégorie inclut aussi les membres principaux aidant à orienter les politiques de l'ESN et éligibles au Conseil d'administration.

Associate

Autres prestataires de services, associations professionnelles, agences d'inspection et de développement et centres de recherche appliquée.

Pour en savoir plus, contactez l'ESN à l'adresse membership@esn-eu.org



L'adhésion nous permet d'échanger des expériences, de tirer des enseignements des meilleures pratiques et de créer des collaborations individuelles avec d'autres membres du réseau, renforçant et améliorant ainsi les services sociaux dans la ville de Zagreb. En outre, le rôle de plaidoyer d'ESN, qui contribue fortement à souligner l'importance de l'investissement dans les services sociaux au niveau de tous les États membres, est d'une importance inestimable pour nous."

Zorana Uzelac Bošnjak,
Cabinet aux politiques sociales à la ville de Zagreb,
Protection sociale, Santé, Vétérans de guerre, Personnes porteuses de handicap

Gouvernance

Le Conseil d'administration

Les administrateurs sont juridiquement responsables de la gouvernance de l'ESN. Ils supervisent la gestion, le financement et le travail du réseau dans l'intérêt de ses membres.

Les membres du CA se réunissent au moins quatre fois par an. Le travail qu'ils effectuent pour l'ESN n'est pas rémunéré.

Le Conseil d'administration est actuellement composé de:



Christian Fillet, Directeur, ville de Bruges, Belgique, Président d'ESN



Sandra Babič, Directrice, Centre d'action sociale, région de Mura, Slovénie



Georgia Chimbani, Directrice des services aux adultes et aux communautés locales, Conseil du comté de Suffolk, Royaume-Uni



Alfred Gixti, Directeur général, de la Fondation pour les services d'aide sociale, Malte



Jukka Lindberg, Directeur de la santé et de l'aide sociale, région de Kainuu, Finlande



Arnaud Lopez, Directeur de la protection de l'enfance et des affaires sociales, Département des Hauts-sur-Seine, France



Farid Mammadov, Président du conseil d'administration, Agence de la Sécurité sociale durable et opérationnelle, Azerbaïdjan



Graham Owen, représentant européen, Association des Directeurs des services sociaux, Suède



Aðalbjörg Traustadóttir, chef de cabinet aux politiques et pratiques relatives au handicap à la ville de Reykjavík - Département des services sociaux, Islande



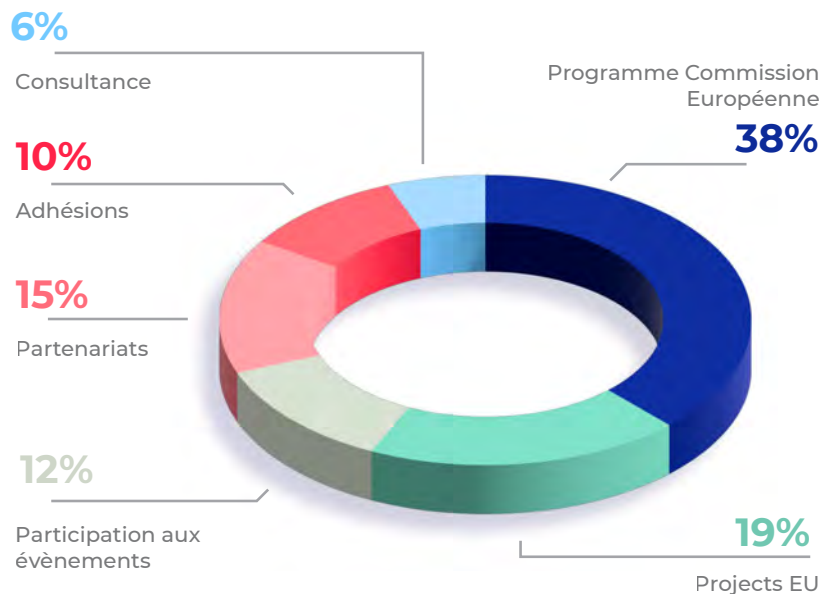
Zorana Uzelac Bošnjak, assistante chef de cabinet aux politiques sociales à la ville de Zagreb, Protection sociale, Santé, Vétérans de guerre, Personnes porteuses de handicap, Croatie

Le Conseil

Le Conseil est composé de 24 organisations nationales et régionales rassemblant des directeurs d'associations et de services sociaux spécialisés dans le secteur. Ses membres ont voix délibérative, notamment pour l'élection du Conseil d'administration. Le Conseil est responsable de la direction stratégique générale de l'ESN et de l'approbation des comptes annuels. Ses membres se réunissent au moins deux fois par an.

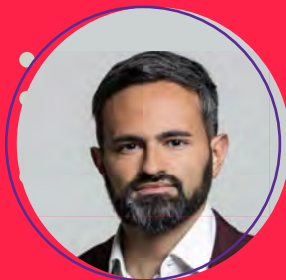
Finance

Le financement d'ESN provient de diverses sources. En 2021, ESN a signé un accord-cadre de partenariat avec la Commission européenne (CE) pour la période 2022-2025 dans le cadre du programme EaSI pour l'emploi et l'innovation sociale pour mettre en œuvre les activités cofinancées par la Commission européenne. En outre, ESN organise la Conférence des services sociaux et les European Social Services Awards en tant qu'activités distinctes autofinancées, pour lesquelles ESN travaille avec des partenaires institutionnels et privés. Enfin, le réseau croissant de membres d'ESN contribue à sa durabilité par le biais de leurs adhésions.



Secrétariat

Sous la conduite du Directeur général de l'ESN, le Secrétariat fournit aux membres un soutien stratégique, politique, financier, administratif et de communication. Il est également chargé de gérer les relations du réseau avec ses partenaires, notamment la Commission européenne, les gouvernements nationaux et les partenaires privés.



ALFONSO LARA-MONTERO
Directeur général



ALVARO SANCHEZ
Directeur des finances et des RH



CATALINA MARIAN
Directrice du soutien exécutif et opérationnel



TANJA SHEIKHI
Chargée des membres et des opérations senior



FRANCESCO CAPUANI
Coordinateur du développement



TIM BROHEE
Chargée des membres et des opérations junior



LOURDES TELLO
Coordnatrice de projet et des politiques publiques



RIOHNACH HYLAND
Chargée des évènements junior



CHRISTINA VARNTOUMIAN
Chargée de communication junior



MARTIN LICHTÉ

Chargé des politiques
publiques



ANJA OSOJNIK

Responsable
principale de projet



JOSÉ IGLESIAS

Coordinateur de
projets



LORENZA AMBROSJ

Chargée des membres
et des opérations
junior



ELENI KEFALLINO

Chargée de projet



VESA LATIFI

Chargée de projet
en soutien



ANA GOMES

Assistante à la
communication



**STEFANOS
MICHELAKAKIS**

Assistant de projets



TEA ISMAILAI

Assistante aux
politiques publiques

Gardez le contact avec l'ESN

Téléchargez notre application European Social Network sur Android et Apple IOS



Suivez-nous sur les réseaux sociaux



Lisez nos publications
Visite esn-eu.org/e-library





Écoutez notre podcast
Visitez esn-eu.org/podcasts



European Social Network (AISBL)



8e étage
Avenue des Arts 3-4-5
1210 Bruxelles Belgique



Tel: + 32 (0) 251 110 939



info@esn-eu.org



www.esn-eu.org



@ESNsocial



linkedin/european-social-network



European Social Network